

# SGE - SISTEMA DE GESTÃO ESCOLAR

## Módulo Videoconferência

Área do Encarregado de Educação

Data: 20/04/2020

Versão: 01



## Índice

1. Módulo Videoconferência.....	3
1.1. Área do Encarregado de Educação .....	3

## 1. Módulo Videoconferência

Este módulo permite à comunidade educativa (técnicos escolares, professores, alunos e encarregados de educação) realizar videoconferências, mantendo dessa forma algumas das dinâmicas da Escola, nomeadamente a realização de aulas à distância. Deste modo, os professores poderão continuar a ministrar as suas aulas, e os alunos poderão continuar a participar, ainda que de forma remota.

### 1.1. Área do Encarregado de Educação

Para o Encarregado de Educação poder consultar e/ou participar nas videoconferências criadas pelos Professores da Turma ou pelos Técnicos Escolares deverão aceder ao Menu Minha Área, Submenu *Dashboard*. Ao efetuar este procedimento surgirá uma agenda da semana, na qual estão marcados todos os eventos associados ao respetivo utilizador.

O Encarregado de Educação, para além de consultar e participar nos eventos que lhe estão associados, poderá consultar os eventos associados ao(s) seu(s) educando(s) (cf. Figura 1).

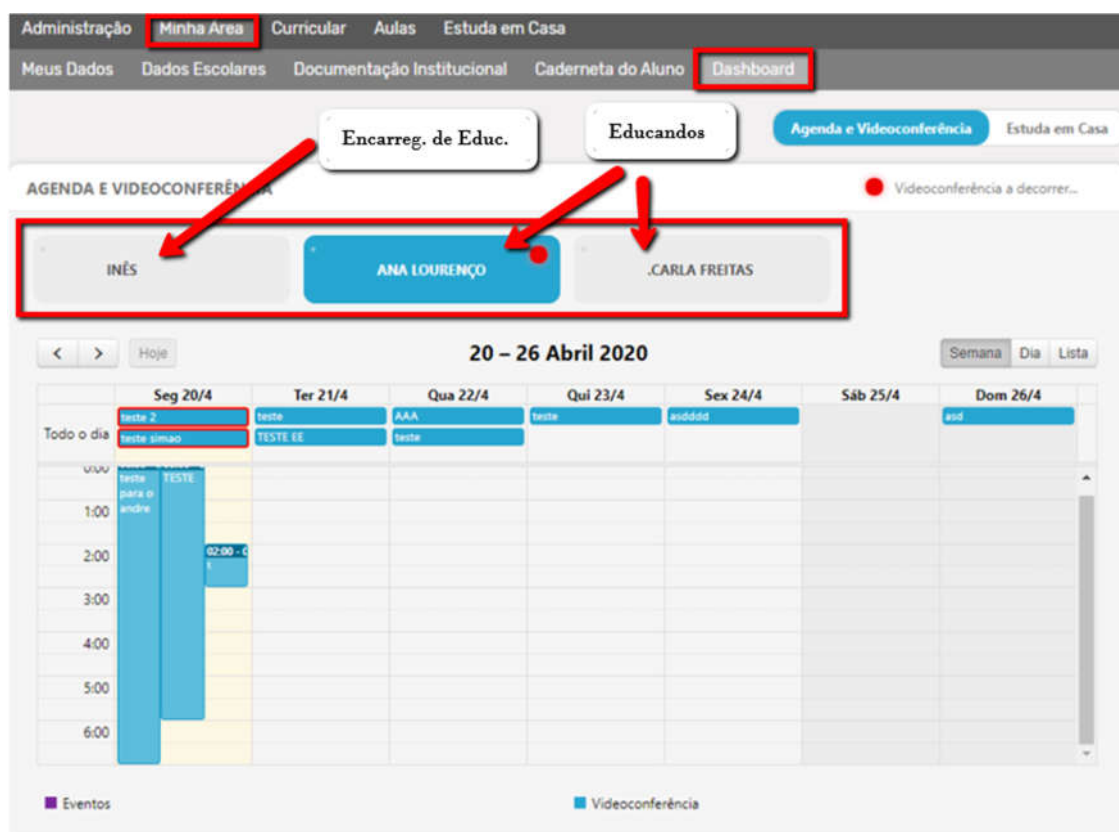


Figura 1 - Acesso à Agenda através da Minha Área

Para o Encarregado de Educação poder participar na videoconferência basta clicar no bloco referente à videoconferência pretendida, no dia e horário (cf. Figura 2) e, automaticamente, será aberta uma janela que permitirá ao utilizador participar na mesma (cf. Figura 3).

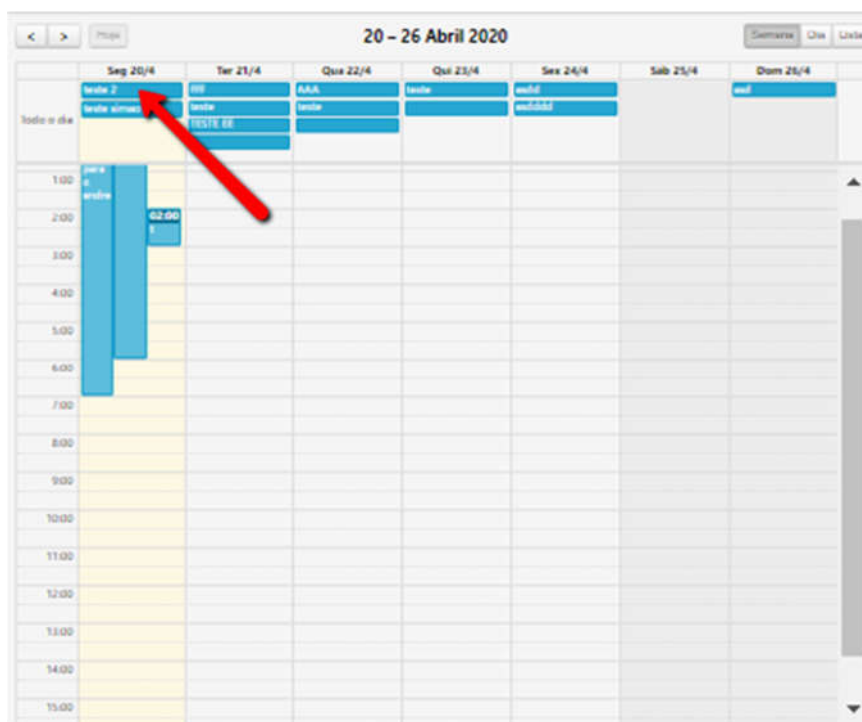


Figura 2 - Acesso à Videoconferência

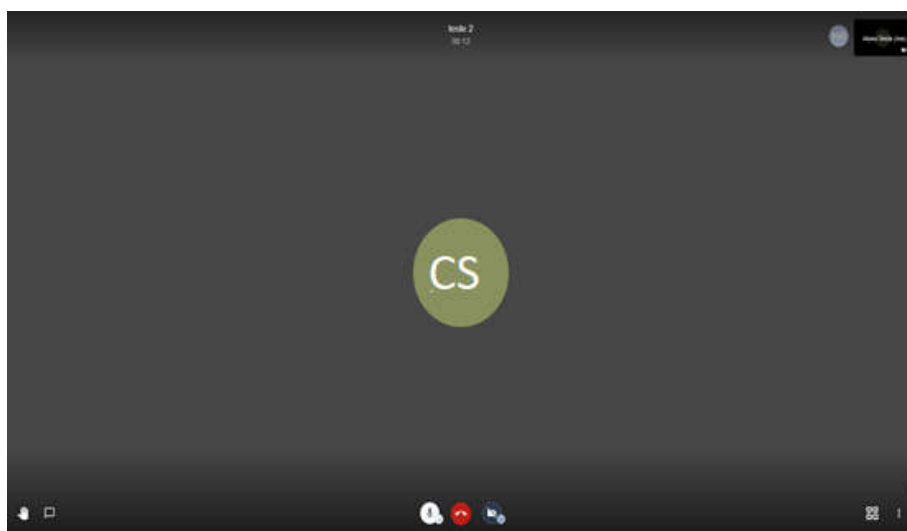


Figura 3 - Acesso ao ecrã da videoconferência

O Encarregado de Educação poderá ainda aceder às videoconferências através dos avisos que serão disponibilizados para alertar o utilizador da realização de eventos (cf. Figura 4).



Figura 4 - Acesso à videoconferência através dos avisos



PCI – Parque de Ciência e Inovação

Via do Conhecimento, Edifício 3,

Sala 2.9

3830-352 Ílhavo

NIPC: 509 295 967

Telefone: 234 244 299

Email: [sei.suporte@edubox.pt](mailto:sei.suporte@edubox.pt)

Website: [www.edubox.pt](http://www.edubox.pt)