



*Se você tem uma **laranja** e troca com outra pessoa que também tem uma **laranja**, cada uma fica com **uma laranja**.*

*Mas se você tem uma **ideia** e troca com outra pessoa que também tem uma **ideia**, cada uma fica com **duas ideias**.*

Confúcio





ROTINAS *e* EXCECCIONALIDADES

em GEOMETRIA DESCRITIVA *A*



Um **STORYTELLING**
de SÓNIA BÁRBARA
setembro'20

na

Avaliação





e na

Relação pedagógica





Aluno



GD A



Professor



Avaliação







técnicas e instrumentos

objeto em avaliação

procedimentos

Aluno



Professor

*qualidade das aprendizagens,
e **sucesso dos alunos***

***orientação** do percurso escolar
dos **alunos** e **certificação**
das aprendizagens realizadas*

destinatários

tipo de informação

técnicas e instrumentos

objeto em avaliação

procedimentos

Empatia

Conteúdos

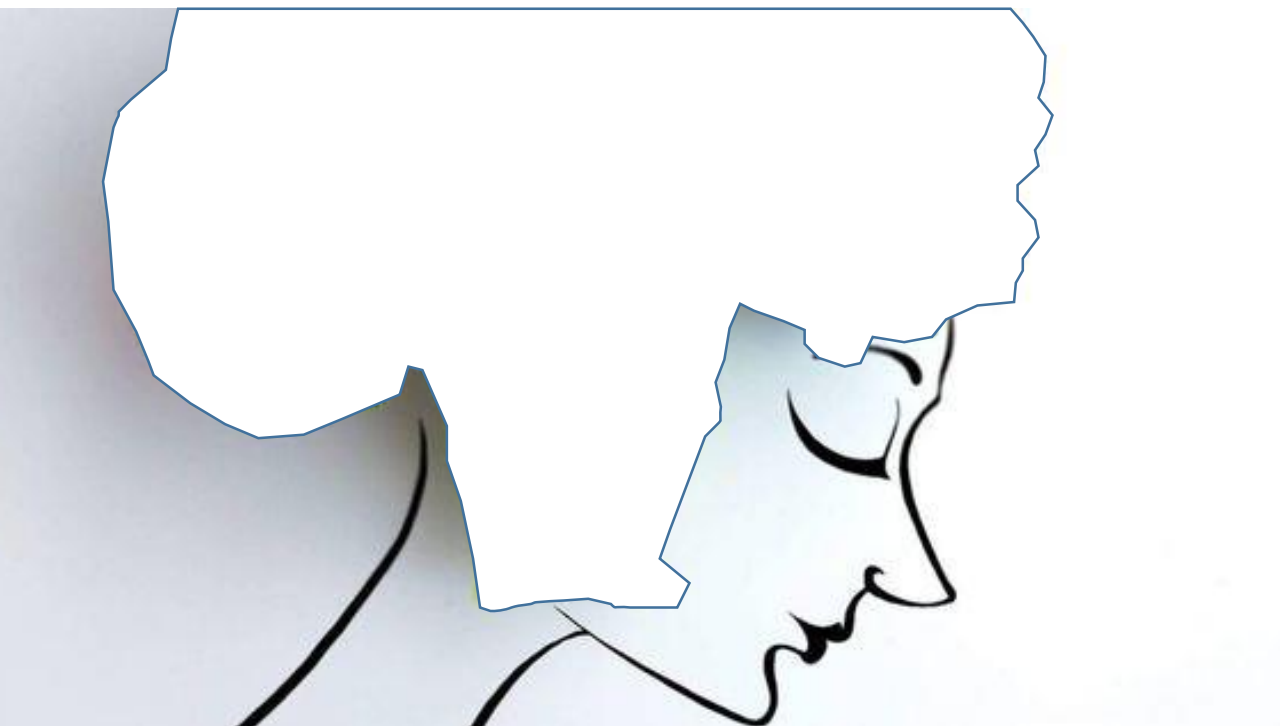
destinatários

tipo de informação

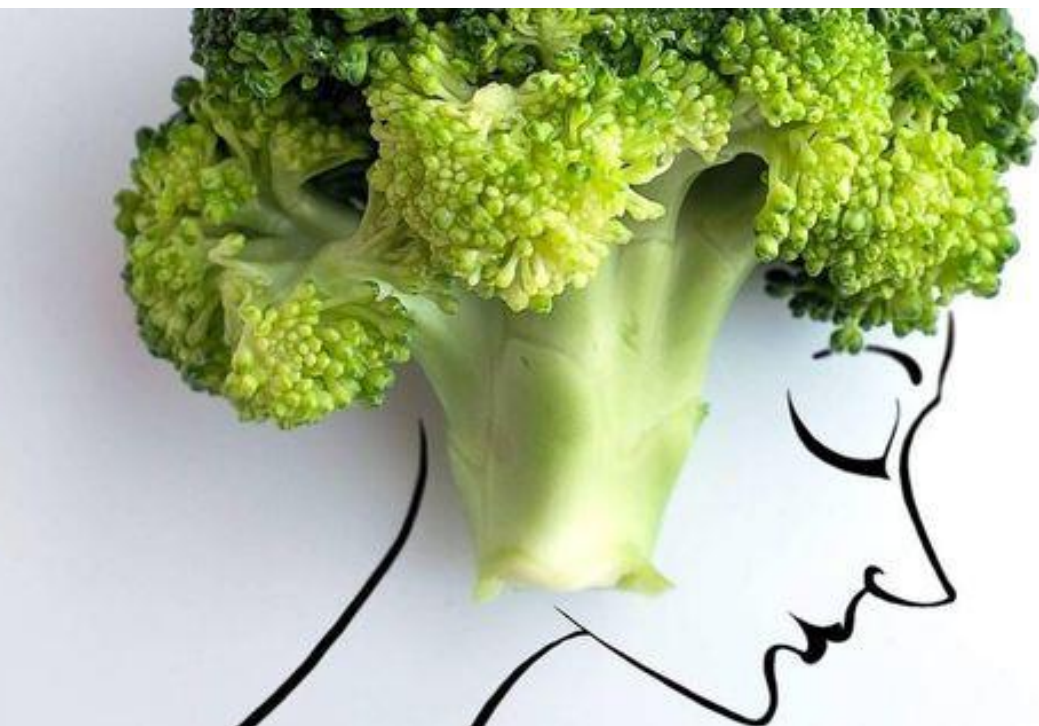








REALIDADE



Realidade!



Ensinar



Avaliar

Classificar



Aprender

Autoavaliar

Oriental

Reorientar



Desafiar

Questionar

Participar

Colaborar

Melhorar

Criar







Mas como é

Na prática?



Processo

*A operacionalização do processo ensino, aprendizagem e avaliação é da **responsabilidade do professor**, no âmbito da sua **autonomia pedagógica**, em função das atividades que promover e desenvolver com os alunos.*

VALORES

OBJETIVOS

EXPETATIVAS

PROFESSORA

TURMA

MOTIVAÇÃO

PROBLEMAS

OBSTÁCULOS



O que é que o
grupo **espera**
uns dos outros
para conseguirem
ter sucesso?

Que **valores**
são reconhecidos
por todos?

Que sucesso
querem

alcançar?

Quem são estes
alunos e o
que acrescentam
ao grupo... ?

Quem está ao
comando?

O que os
motiva?

O que fazer
quando... ?



O que **impede** de
conseguir os
objetivos?



TÉCNICAS E INSTRUMENTOS DE AVALIAÇÃO

- Ponderam os conhecimentos e capacidades implicados no processo em avaliação:

REGISTOS GRÁFICOS FORMAIS

- 1| Exercício(s) de avaliação diagnóstica – início do ano letivo;
- 2| Provas de avaliação sumativa* ;
- 3| Trabalhos (individuais ou de grupo) realizados durante as aulas ou delas decorrentes – produtos finais e processo;

GRELHAS DE OBSERVAÇÃO

- 4| Intervenções orais;
- 5| Atitudes reveladas durante as atividades - procedimentos ao longo do processo de resolução de problemas e de representação e atitudes transversais aprovadas na escola;

MATERIAIS DE APOIO E/OU RECUPERAÇÃO

- 6| Manual adoptado para a disciplina;
- 7| Fichas temáticas;
- 8| Aulas de apoio;
- 9| Prova(s) de recuperação.

*A prova de avaliação sumativa apresenta quatro itens, todos os problemas são de resolução exclusivamente gráfica e envolvem a mobilização de aprendizagens relativas a mais do que um dos temas do programa. Os critérios gerais de classificação da prova contemplam: tradução gráfica de dados (5 a 12 pontos), processo de resolução (20 a 30 pontos), apresentação gráfica da solução (10 a 20 pontos) e observância das convenções gráficas usuais aplicáveis, o rigor de execução e a qualidade expressiva dos traçados (6 pontos); e têm como referência os Critérios Gerais de Classificação da Prova Prática de Geometria descritiva A, código 708.



SALADA DE COUVE ROXA E MAÇÃ

INGREDIENTES

SALADA

1/2 xícara (50 g) de nozes-pecãs cruas, picadas
1 repolho-roxo pequeno (580 g)
1 cebola grande (240 g), em fatias finas
7 tâmaras secas (175 g), sem caroço, picadas
1 maçã Red grande (150 g), com casca, sem miolo, em fatias finas
1 xícara (150 g) de ricota
sal e pimenta-do-reino branca moída na hora a gosto

MOLHO

3 colheres (sopa) (45 ml) de azeite de oliva extravirgem
2 colheres (sopa) (20 g) de mostarda em grãos
1 colher (sopa) (18 g) de mel
1 colher (chá) (5 ml) de vinagre de vinho branco
sal e pimenta-do-reino branca moída na hora a gosto

PASSO A PASSO

SALADA

- 1) Coloque as nozes numa assadeira, leve ao forno preaquecido a 200°C por 5 minutos, até que estejam douradas, retire e reserve.
- 2) Pique o repolho o mais fino possível e coloque-o numa saladeira grande.
- 3) Junte a cebola, a tâmara e a maçã, tempere com sal e pimenta e mexa bem para misturar.
- 4) Corte a ricota em cubinhos e salpique sobre a salada, depois faça o mesmo com as nozes reservadas.

MOLHO

- 5) Coloque todos os ingredientes numa tigela e bata com um batedor de arame, ou com um garfo, até que os ingredientes estejam bem misturados.
- 6) Sirva sobre a salada.

PONDERAÇÃO

- 1| Não contabilizam para a avaliação do período os exercícios de avaliação diagnóstica;
- 2| **A avaliação sumativa tem em conta todos os resultados obtidos em provas de avaliação sumativa e trabalhos realizados durante as aulas ou delas decorrentes ao longo do ano e corresponde a 90% da classificação atribuída no período;**
- 3| **A avaliação das atitudes corresponde a 10% da classificação atribuída no período** - PARTICIPAÇÃO (participa na aula de forma pertinente e executa as tarefas propostas - aula e casa); RESPONSABILIDADE (é pontual e traz o material necessário); COOPERAÇÃO (partilha informações e/ou conhecimentos e relaciona-se com os colegas e com o professor de forma adequada); RESPEITO (age de modo a não perturbar o funcionamento da aula, aceita as opiniões dos outros); AUTONOMIA (realiza as tarefas de modo autónomo e solicita a ajuda do professor de forma pertinente);
- 4| **A avaliação é contínua - a avaliação atribuída no 1º, 2º ou 3º períodos, caracteriza as competências desenvolvidas pelo aluno até ao momento avaliativo em referência e informa da eventual necessidade de promoção de medidas de remediação;**
- 5| **A composição da classificação à disciplina: média aritmética de todas as provas sumativas efetuadas, 72%, mais a média aritmética de todos os trabalhos realizados durante as aulas ou delas decorrentes (trabalho para casa, trabalho de aula, individual ou de grupo), 18%; mais as atitudes, 10% = 100%.**



minha
A avaliação sai da média

Método das geratrizes



11	TAL+RES	
----	---------	--

90%

CONHECIMENTOS			
INSTRUMENTOS DE AVALIAÇÃO			
	1º P		
outubro	PRT	1	194
setembro	TPC	1	200
novembro	PRT	2	164
dezembro	PRT	3	35
	TPC		180
	TPC		150
INSTRUMENTOS DE AVALIAÇÃO			
	2º P		
janeiro	PRT	4	135
fevereiro	TPC		0
fevereiro	PRT	5	105
	PRT	6	56
	PRT		
	TPC		
INSTRUMENTOS DE AVALIAÇÃO			
	3º P		
	PRT	7	82
	TPC		0
	PRT	7.1	MF
	PRT		
	PRT		
	TPC		

A avaliação é contínua

média aritmética de todas as provas sumativas efetuadas, 72%, mais a média aritmética de todos os trabalhos realizados durante as aulas ou delas decorrentes (trabalho para casa, trabalho de aula, individual ou de grupo), 18%; mais as atitudes, 10% = 100%.

X provas ao longo do período/ano

10%

ATITUDES			
PARTICIPAÇÃO			
Participa na aula de forma propositiva.			
Executa as tarefas propostas (na aula e em casa)			
RESPONSABILIDADE			
Sem pontualidade aos dias			
Compre as regras estabelecidas			
COOPERAÇÃO			
Partilha informação e/ou conhecimentos			
Relaciona-se ativamente com o professor de forma adequada			
RESPEITO			
Aja de modo a não perturbar o funcionamento da aula			
Aceite as opiniões dos outros			
AUTONOMIA			
Realiza as tarefas de modo autónomo			
Solicita a ajuda do professor de forma propositiva			

intercalar	1º P	MÉD	intercalar	2º P	MÉD	3º P	MÉD
1 2 3 4 5 6 7 8 9 10 11 12 13 14 15 16 17 18 19 20	1 2 3 4 5 6 7 8 9 10 11 12 13 14 15 16 17 18 19 20	1º P	1 2 3 4 5 6 7 8 9 10 11 12 13 14 15 16 17 18 19 20	1 2 3 4 5 6 7 8 9 10 11 12 13 14 15 16 17 18 19 20	2º P	1 2 3 4 5 6 7 8 9 10 11 12 13 14 15 16 17 18 19 20	3º P
16	16	16	16	16	16	12	14,8
16	16	16	16	16	16	8	
16	16	16	16	16	16	16	17,2
20	20	20	20	20	20	12	
16	16	16	16	16	16	8	16,8
20	20	20	20	20	20	16	
20	20	20	20	20	20	12	18,8
20	20	20	20	20	20	16	
16	16	16	16	16	16	8	16,4
20	20	20	20	20	20	12	

Acreditar

Princípio da positividade

A avaliação que faço destina-se a **melhorar em lugar de medir**.

Difícil não quer dizer impossível

É sempre possível melhorar, **é sempre possível aprender**

A errar também se aprende

Perceber **o erro é o caminho para a solução**

Sonhar sempre

Rir

E já dizia o poeta: **o sonho comanda a vida**

Para não chorar! e rir de mim, rir do outro, rir da tolice e da piada, descomprimir, **relativizar**

Confiar

No aluno, na turma. Até prova em contrário, criar laços de amizade, **acolher e valorizar**.

Gerir

Nº de provas

Planear e replanificar, agendar e reagendar, suprimir ou aumentar nº de provas

Tipologia das provas

Conteúdos

Nº e género de questões. Prova simulada. Prova efetiva.
Prova de recuperação = Avaliação formativa.

Seleção de exercícios apenas ou com os alunos.

Recuperação

Oportunidade para o aluno/turma melhorar

Mais valias de cada aluno

Possibilitar **entreeajuda** autonomia, iniciativa

Clima de sala de aula

Permitir momentos de descontração, conversar, **ouvir**, perguntar

Agir



Pensar e fazer a avaliação para apoiar a aprendizagem, bem como julgar em que medida ela ocorreu e ***com base nessa informação agir*** de forma a melhorar os resultados: por isso, repito provas cobrando os mesmos conteúdos, adio ou anulo provas, explico de outra forma os conteúdos: eu ***utilizo os resultados da avaliação para a aprendizagem***, e para descobrir o que os alunos aprenderam e para **fundamentar as minhas decisões e as minhas classificações.**

A mesma avaliação e até os mesmos resultados de avaliação podem ser utilizados tanto formativa como sumativamente, razão pela qual penso os termos "formativa" e "sumativa", não como modalidades de avaliação, mas como ***tipos diferentes de conclusões que é possível tirar dos resultados da avaliação, e aplico isso na minha prática.***



*Você **não pode mudar o vento**, mas você
pode ajustar as velas do barco para
chegar onde quer.*

Confúcio





Recursos principais: Quem é você? O que você tem? Quais são os seus talentos? Do que você gosta? O que você sabe fazer? Sabe qual é o seu maior e mais poderoso recurso? Não? Pense bem. **A resposta é simples: os seus interesses. Sabe por quê? Porque é isso que empolga você. E quando a gente tem paixão, desejo, vontade, isso funciona como combustível e leva sua carreira para onde você quiser.** Os seus talentos tornam a sua vida muito mais fácil. Você consegue realizar rapidamente o que outros levam um tempão para fazer ou entender. O quadro vai ajudar você a perceber quais são as suas aptidões. Outra coisa importantíssima na análise do bloco é um complemento do item “seus interesses”. Estamos falando de suas “habilidades”. Você pode nascer com elas, mas também pode aprender por meio de estudo e esforço e se dar muito bem, tanto na carreira quanto na vida. Não menos importante, temos a “personalidade”. Aqui temos os valores (aquilo que você acredita), inteligência, senso de humor, educação, objetivos e muito mais. Esses são os recursos principais, que representam quem é você de verdade. **Depois que você completar este bloco, vai conseguir perceber o que é mais importante na hora de administrar o seu Modelo de Negócios Pessoal ou CANVAS Pessoal.**

<https://tanamesa.com/receita/salada-de-repolho-roxo-e-maca-paula-rizkallah/>

<https://pt.linkedin.com/pulse/canvas-pessoal-voc%C3%AA-%C3%A9-um-modelo-de-neg%C3%B3cio-edson-miranda-da-silva>

<https://zekkeijapan.com/article/index/1265/>

https://www.google.com/search?q=purple+VEGETABLE&tbm=isch&hl=pt_PT&chips=q:purple+vegetable,online_chips:color&hl=pt-PT&sa=X&ved=2ahUKEwjz9OmrOjqAhXY0oUKHYIbBTAQ4IYoB3oECAEQHQ&biw=941&bih=835#imgsrc=5jfSgbMKjvsIRM&imgdii=WMemmeON9lqCKYM

Avaliação formativa, avaliação para a aprendizagem e tudo o mais - Dylan Wiliam é professor emérito de Avaliação Educativa no [University College London](#). Ao longo de uma carreira variada, lecionou em escolas públicas urbanas, dirigiu um programa de testes de grande escala, desempenhou um conjunto de funções na administração universitária, incluindo o cargo de reitor de uma Escola de Educação, e conduziu investigação sobre a avaliação para a aprendizagem.

https://www.schooleducationgateway.eu/pt/pub/viewpoints/experts/formative-assessment-learning.htm?fbclid=IwAR1xoDMSmrGEjIK2lpTMQE3oH1YbAYxGKrxIcE1oHKQI99a_GlNkOuMr39A