

# *CANDIDATURAS AO ENSINO SUPERIOR 2007*

## 1<sup>a</sup> e 2<sup>a</sup> Fases

---

# ESTATÍSTICA DOS CANDIDATOS DA R.A.A. AO ENSINO SUPERIOR

## 1ª FASE - 2007

# NOTA INTRODUTÓRIA

---

Com o presente documento visamos apresentar os resultados do processo de candidatura ao ensino superior em 2007, 1ª e 2ª Fases.

Paralelamente ao estudo efectuado para o presente ano, incluímos resultados desde o ano de 2005, no sentido da comparação de dados.

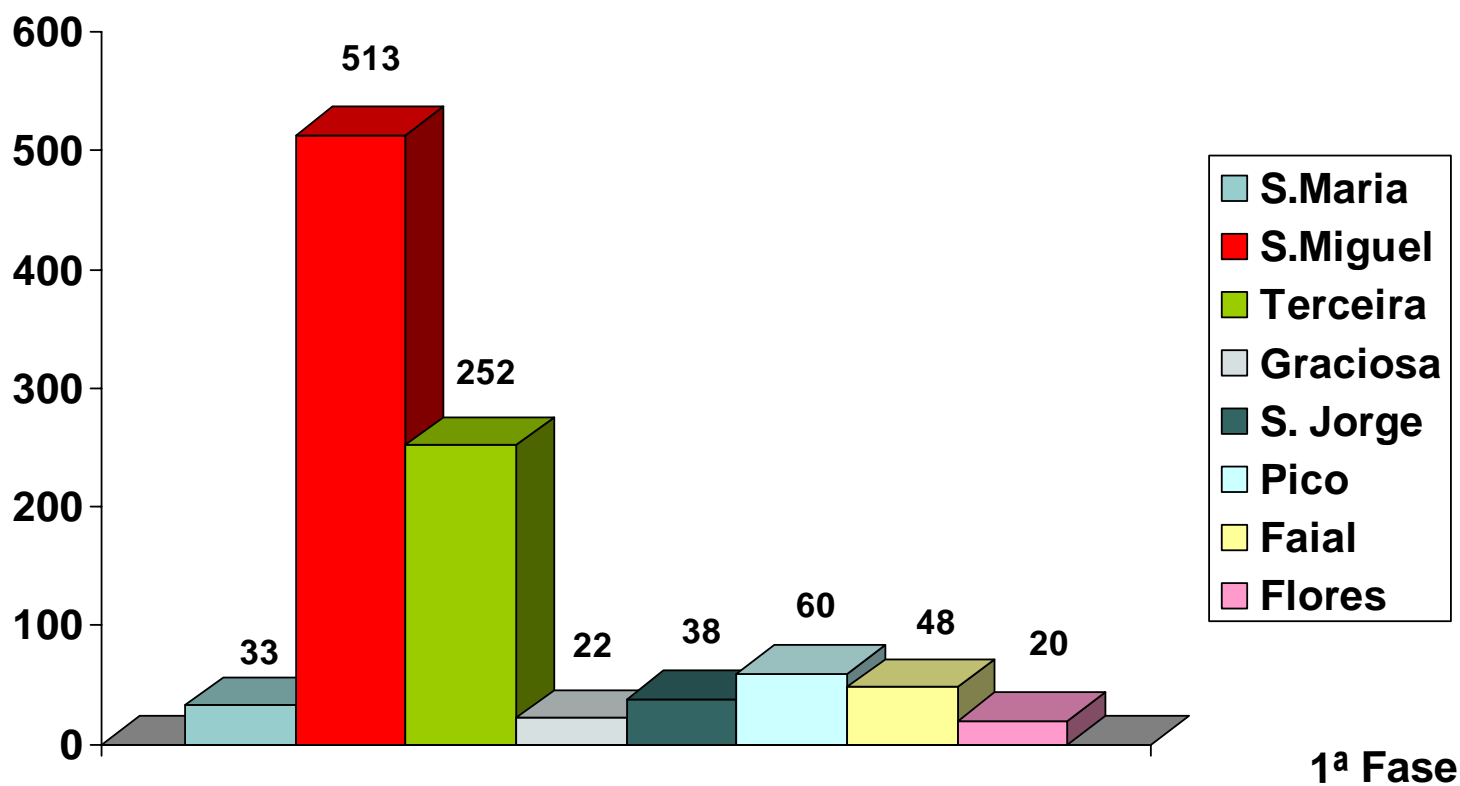
# Candidatos ao Ensino Superior 2005 - 2007

ILHAS	TOTAL		
	2005	2006	2007 *
SANTA MARIA	14	14	33
SÃO MIGUEL	446	438	513
TERCEIRA	222	229	252
GRACIOSA	10	7	22
SÃO JORGE	36	26	38
PICO	60	52	60
FAIAL	37	46	48
FLORES	13	15	20
<b>TOTAL</b>	<b>838</b>	<b>827</b>	<b>986 *</b>

\* **Observação:** No presente ano registaram-se pela 1ª vez candidaturas on-line, verificando-se apenas sete candidaturas por este meio na R.A.A.

**1ª Fase**

# Candidaturas por Ilhas - 2007



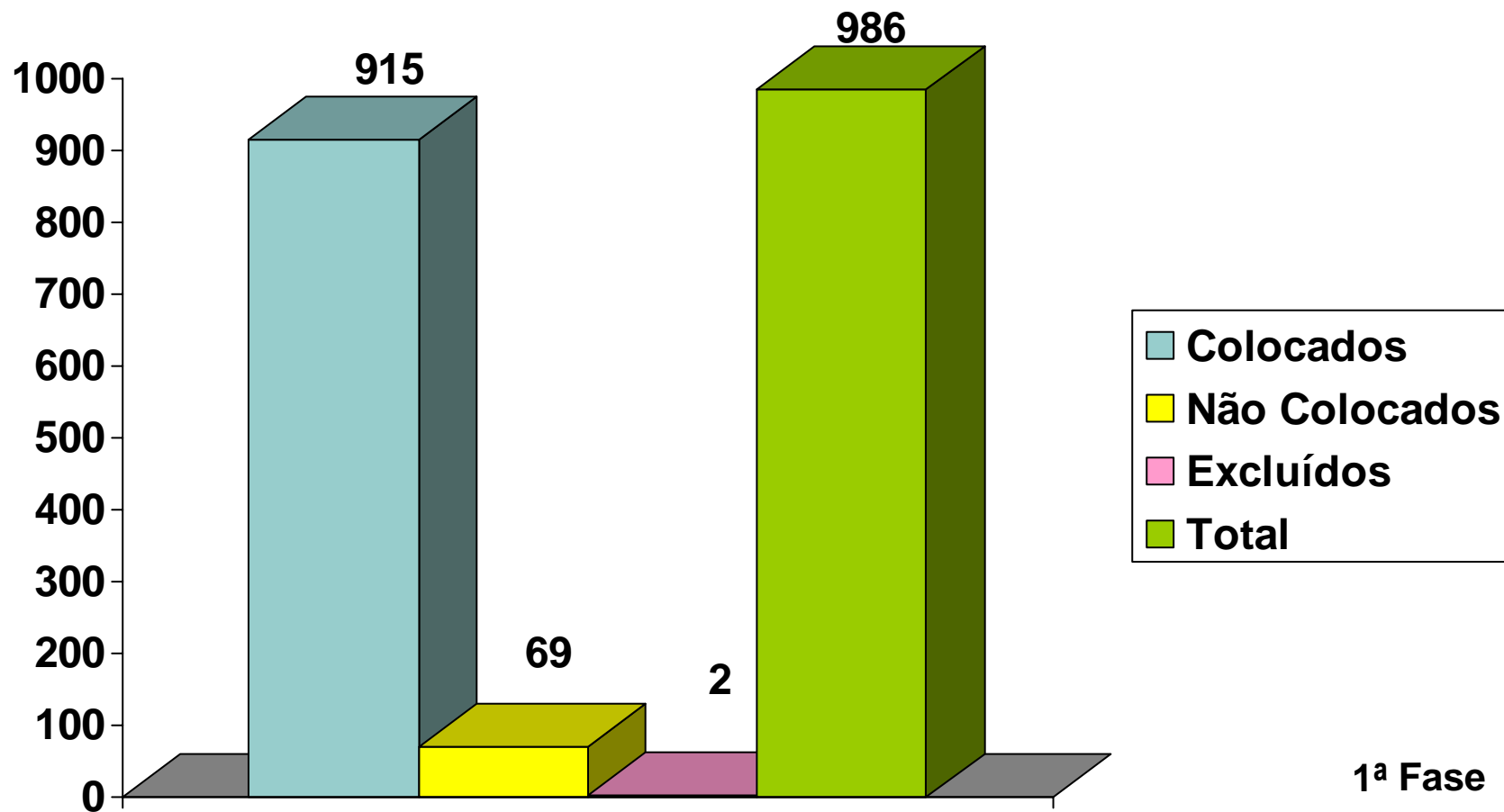
# Candidatos ao Ensino Superior 2007

---

<b>COLOCADOS</b>	<b>NÃO COLOCADOS</b>	<b>EXCLUÍDOS</b>	<b>TOTAL</b>
<b>915</b>	<b>69</b>	<b>2</b>	<b>986</b>

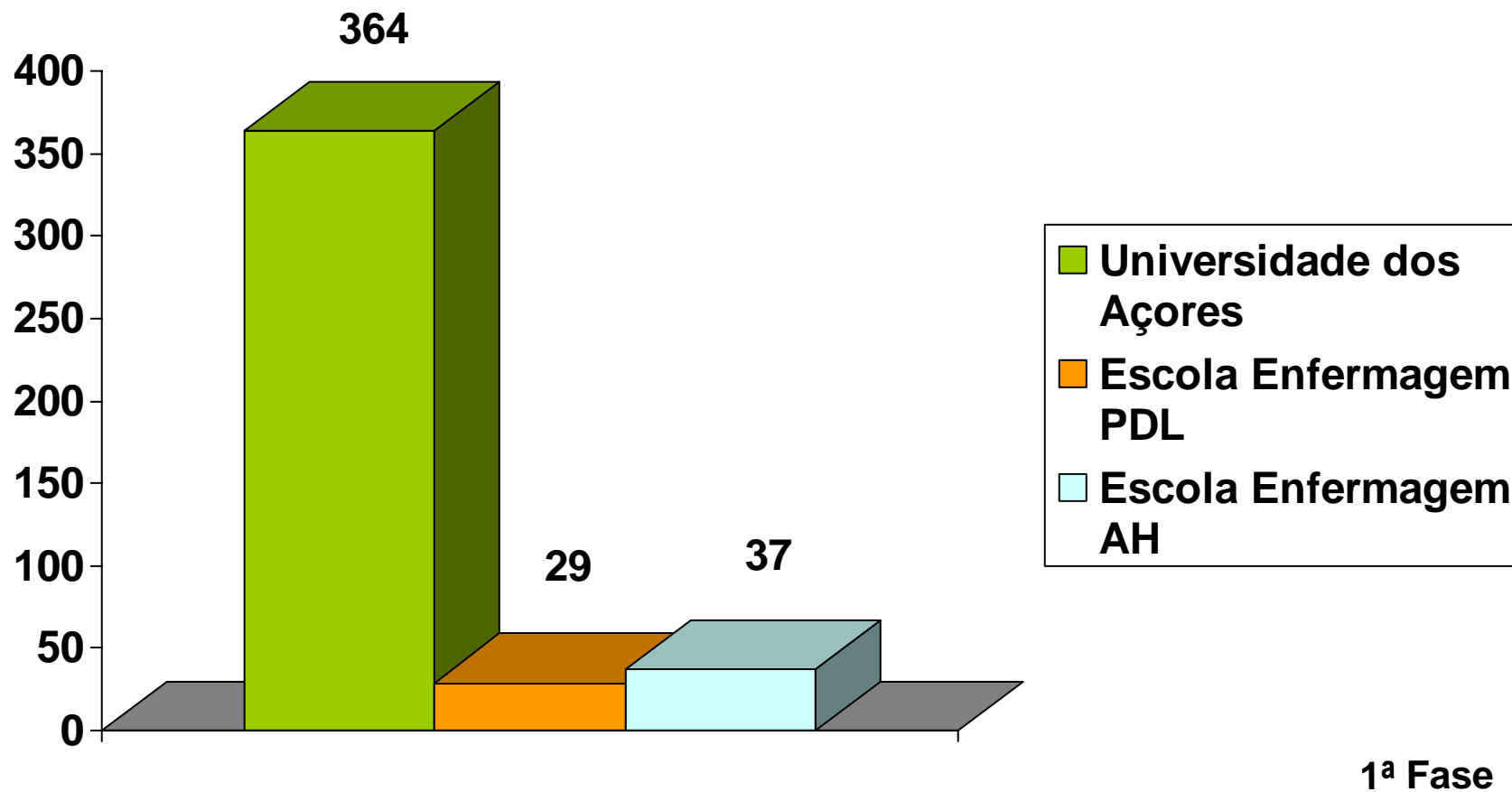
**1ª Fase**

# Candidatos ao Ensino Superior 2007



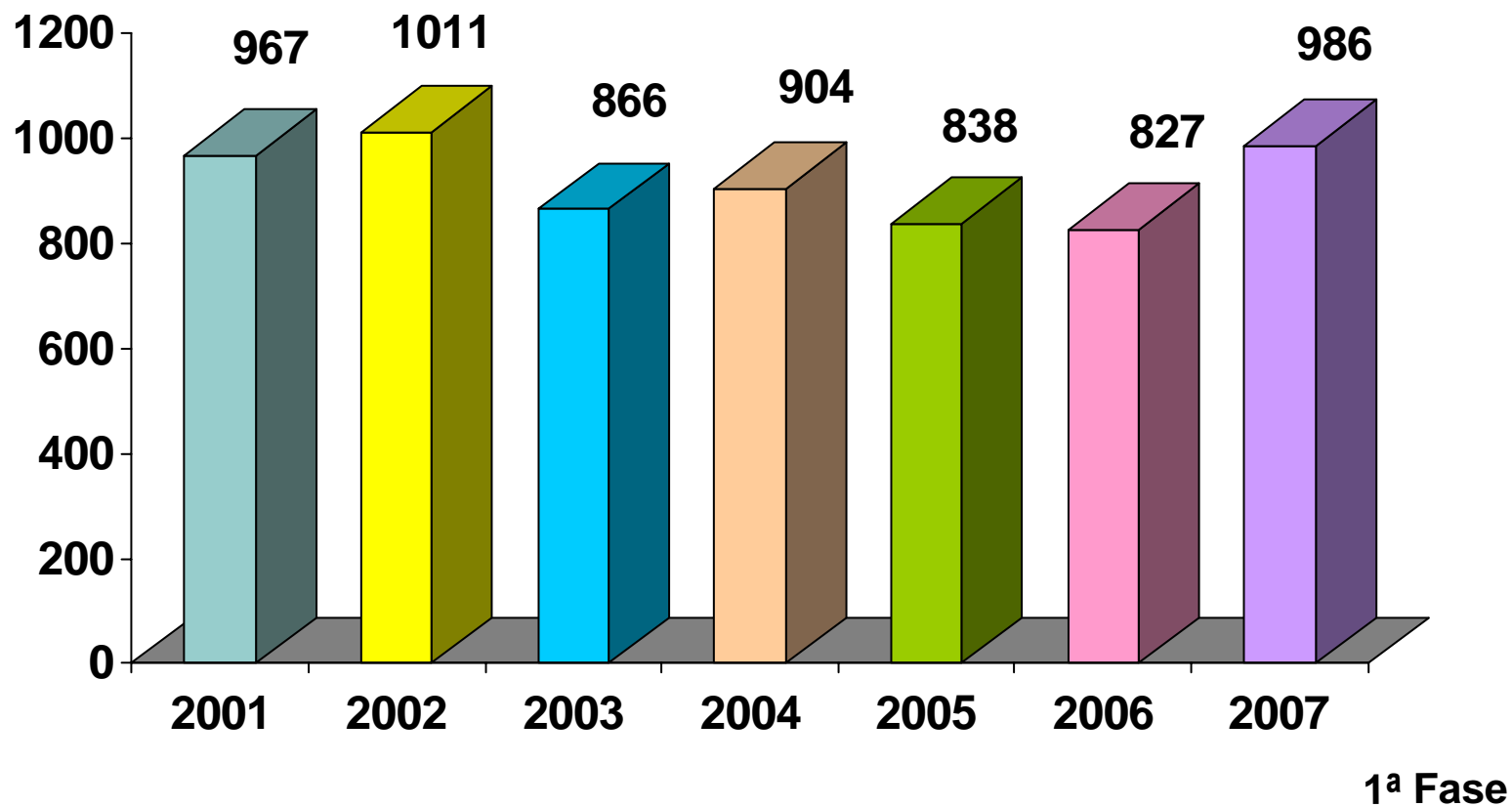
# Colocações no Ensino Superior – 2007

## Universidade dos Açores e Escolas de Enfermagem



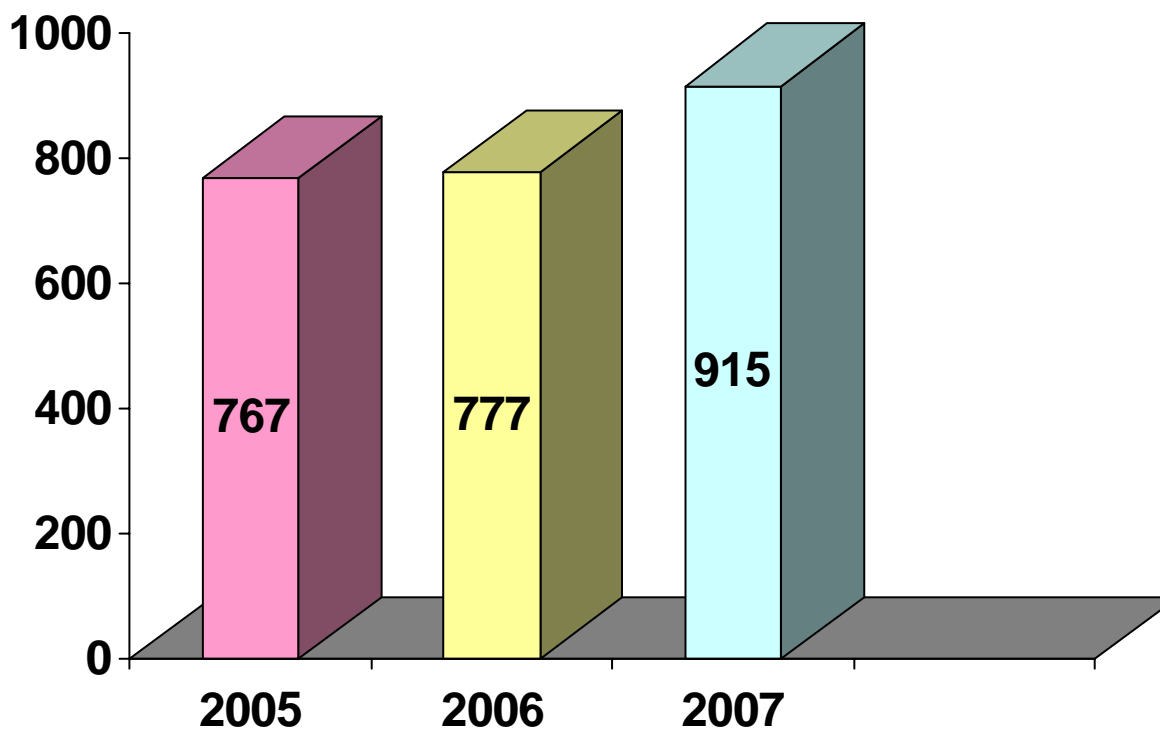


# Candidaturas ao Ensino Superior



# Candidatos Colocados

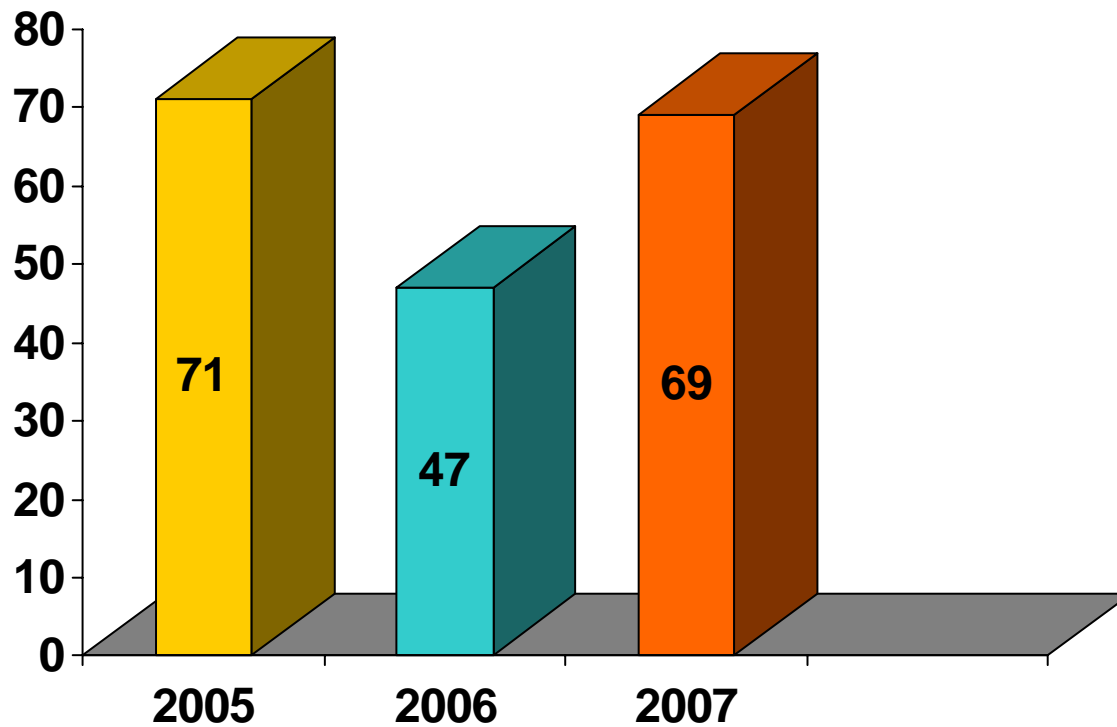
---



1ª Fase

# Candidatos Não Colocados

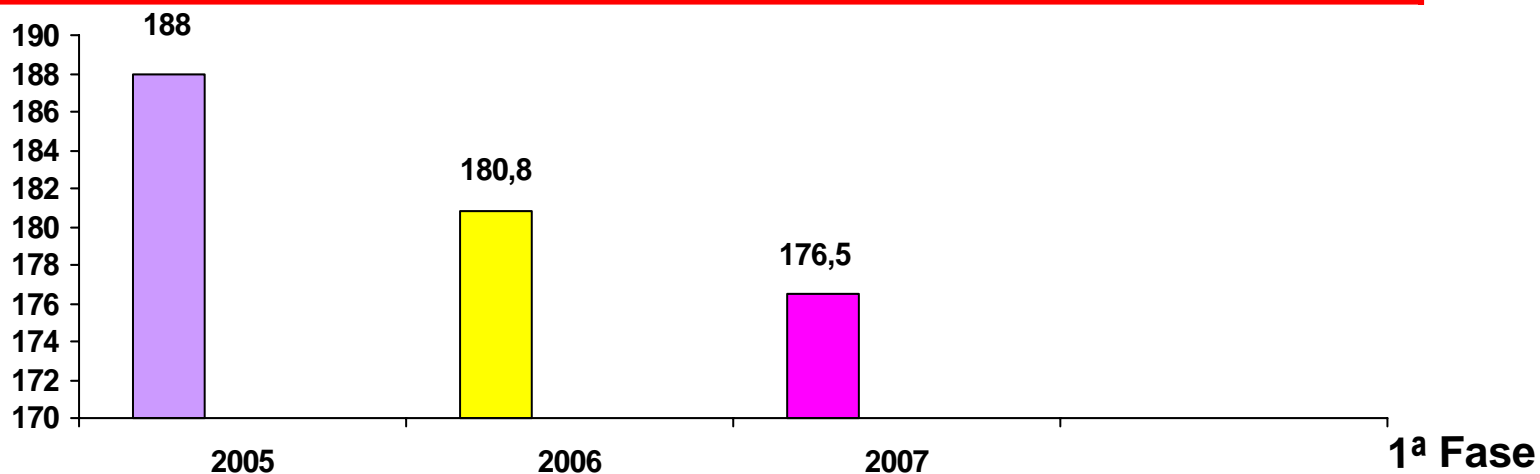
---



1ª Fase

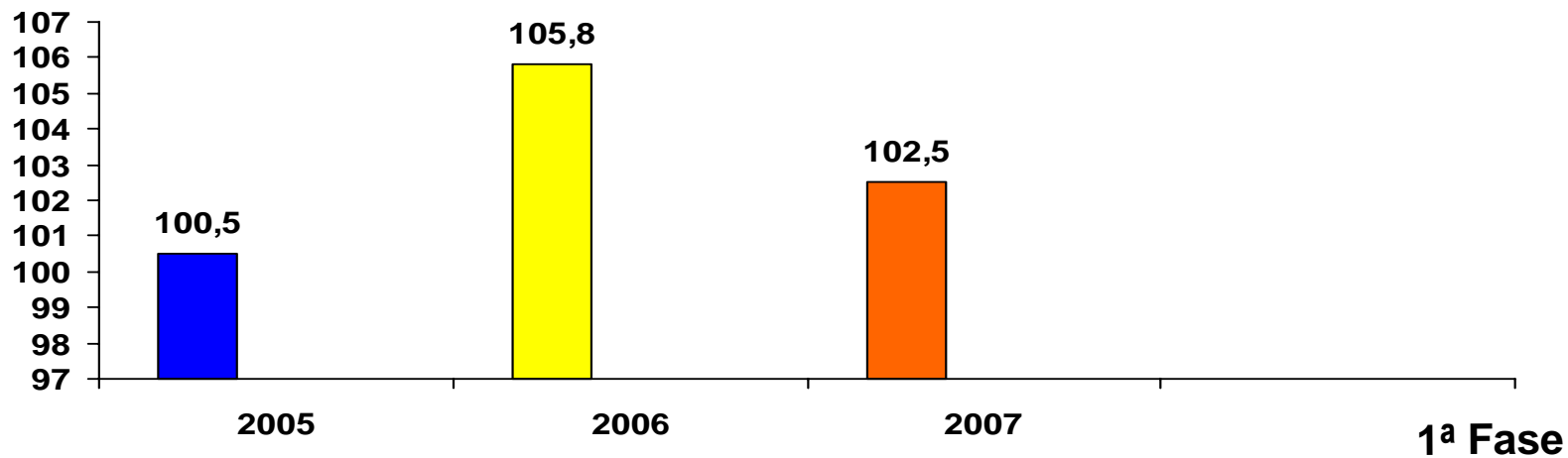
# Nota de Entrada Mais Alta (pelo Contingente Açores)

Ano	Nota de Candidatura	Estabelecimento de Ensino	Curso
2005	188,0	Universidade Técnica de Lisboa	Engenharia Biomédica
2006	180,8	Universidade Técnica de Lisboa	Arquitectura de Design de Moda
2007	176,5	Instituto Superior de Ciências do Trabalho e da Empresa - ISCTE	Finanças e Contabilidade



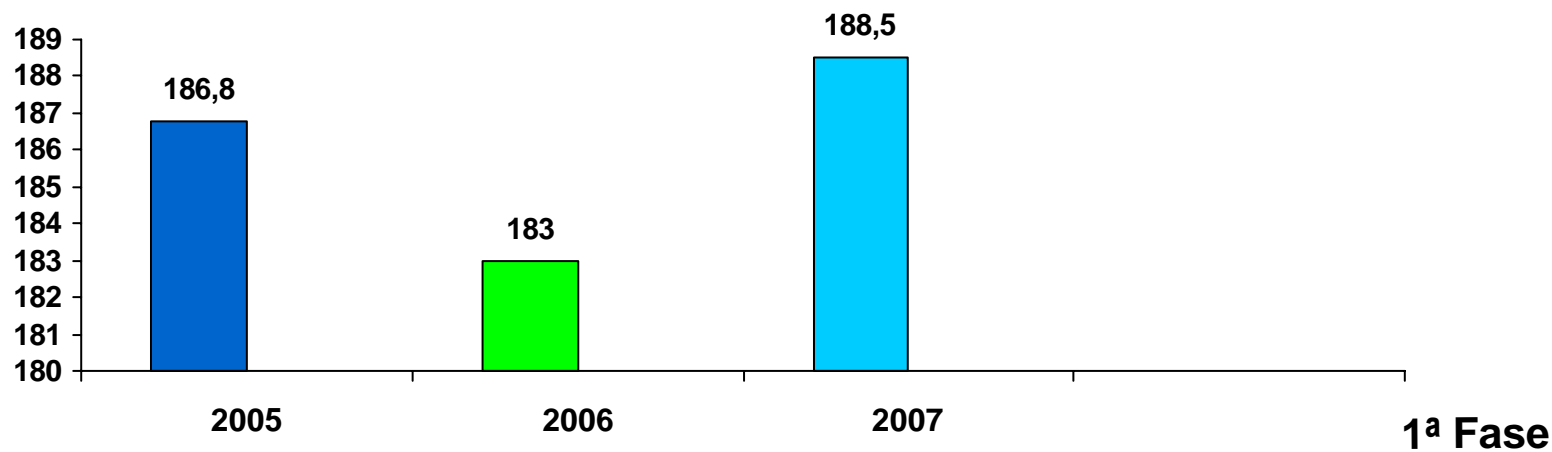
# Nota de Entrada Mais Baixa (pelo Contingente Açores)

Ano	Nota de Candidatura	Estabelecimento de Ensino	Curso
2005	100,5	Universidade Técnica de Lisboa	Gestão e Administração Pública
2006	105,8	Universidade dos Açores	Engenharia e Gestão do Ambiente
2007	102,5	Universidade Nova de Lisboa- F.C.S.H	Ciências Musicais



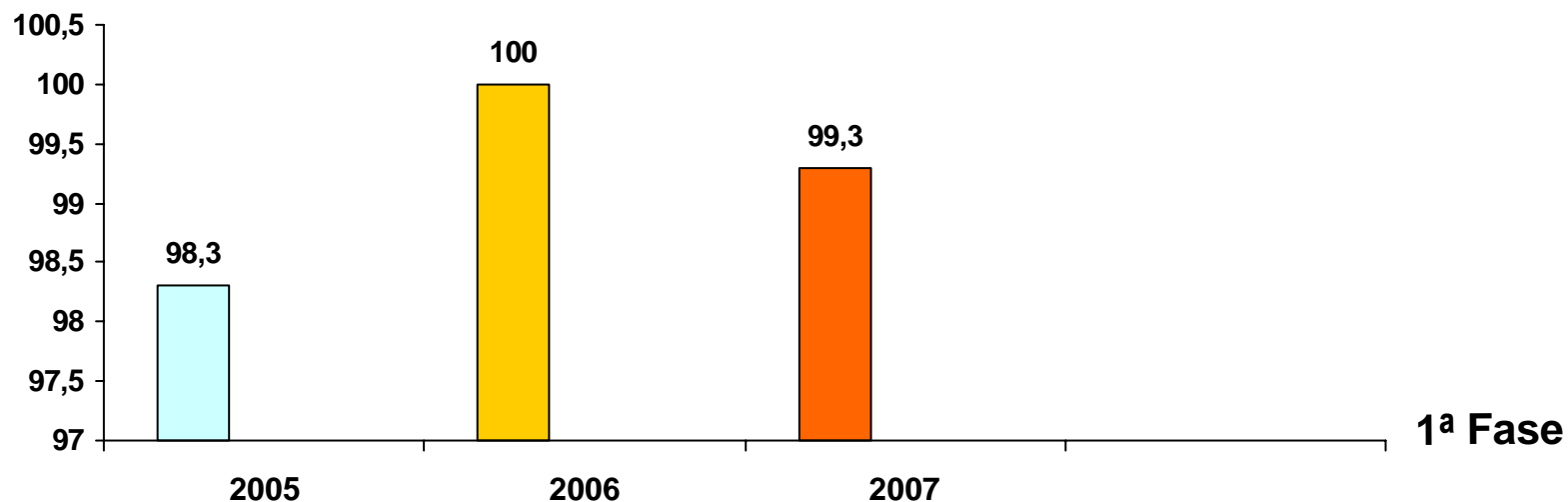
# Nota de Entrada Mais Alta (pelo Contingente Geral)

Ano	Nota de Candidatura	Estabelecimento de Ensino	Curso
2005	186,8	Universidade do Porto	Medicina
2006	183,0	Universidade do Minho	Medicina
2007	188,5	Universidade Nova de Lisboa	Medicina



# Nota de Entrada Mais Baixa (pelo Contingente Geral)

Ano	Nota de Candidatura	Estabelecimento de Ensino	Curso
2005	98,3	Universidade do Algarve	Gestão
2006	100,0	Faculdade de Letras de Lisboa	História
2007	99,3	Universidade do Algarve	Gestão (Regime Nocturno)



# Procura de Cursos - 2007

---

<b>1º OPÇÃO – CURSOS MAIS PROCURADOS</b>	<b>CURSOS MENOS PROCURADOS</b>
<b>Medicina</b>	<b>Engenharia do Ambiente</b>
<b>Fisioterapia</b>	<b>Engenharia Aeroespacial</b>
<b>Arquitectura</b>	<b>Administração Pública</b>

## UNIVERSIDADE DOS AÇORES

<b>1º OPÇÃO – CURSOS MAIS PROCURADOS</b>	<b>CURSOS MENOS PROCURADOS</b>
<b>Enfermagem</b>	<b>Ciências Agrárias</b>
<b>Medicina</b>	<b>Ciências Biológicas e da Saúde</b>
<b>Psicologia</b>	<b>Biologia</b>

**1ª Fase**



# CONCLUSÃO

---

Na 1ª fase de candidaturas, em 2007 registaram-se 986 candidatos dos quais 915 obtiveram colocação, 69 candidatos não obtiveram colocação e 2 alunos foram excluídos.

Relativamente ao ano anterior, registámos um acréscimo de 159 candidaturas.

Os números aqui apresentados diferem, ligeiramente, do estudo apresentado em Setembro p.p., porquanto se registaram erros no processo de colocação que, após as reclamações nos termos legais, foram objecto de deferimento ou indeferimento.

Assim, depois da decisão sobre as reclamações referentes à 1ª fase do concurso nacional, verificou-se que das oito reclamações apresentadas, 6 obtiveram provimento e 2 foram indeferidas, nos seguintes termos:

- 4 colocações adicionais (alterando o número inicial de colocados de 911 para 915);
- 2 mudanças de curso (de candidatos já colocados);
- 2 pedidos de indeferimento (candidatos colocados que apresentaram reclamações sobre Cursos Congéneres e Preferência Regional).

---

ESTATÍSTICA DOS CANDIDATOS DA  
R.A.A. AO ENSINO SUPERIOR

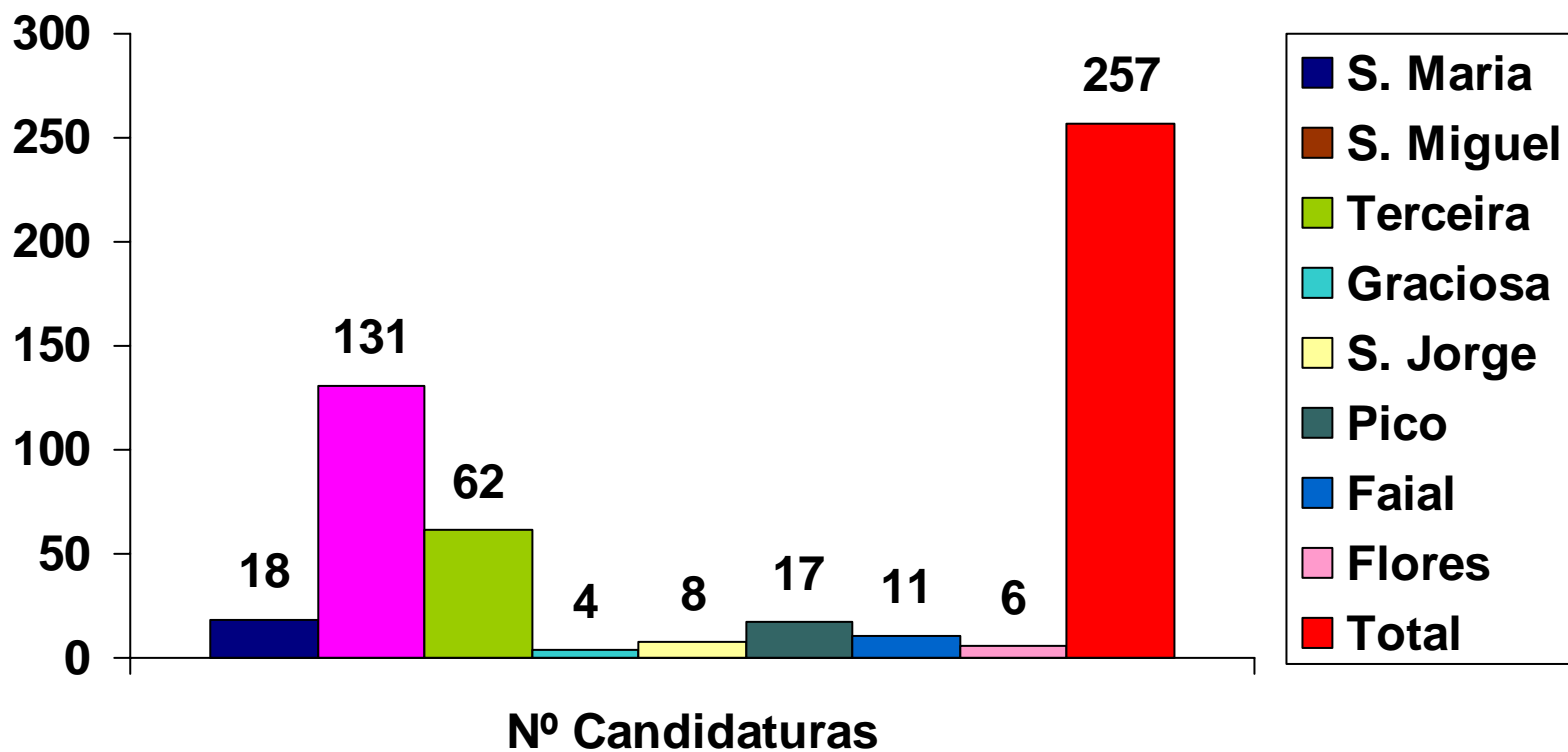
2ª FASE - 2007

# Candidatos ao Ensino Superior 2005 - 2007

ILHAS	2005	2006	2007
STª MARIA	6	2	18
SÃO MIGUEL	100	118	131
TERCEIRA	60	61	62
GRACIOSA	2	3	4
S. JORGE	5	9	8
PICO	8	26	17
FAIAL	5	8	11
FLORES	1	3	6
<b>TOTAL</b>	<b>187</b>	<b>230</b>	<b>257</b>

**2ª Fase**

# Candidaturas ao Ensino Superior 2007



2ª Fase

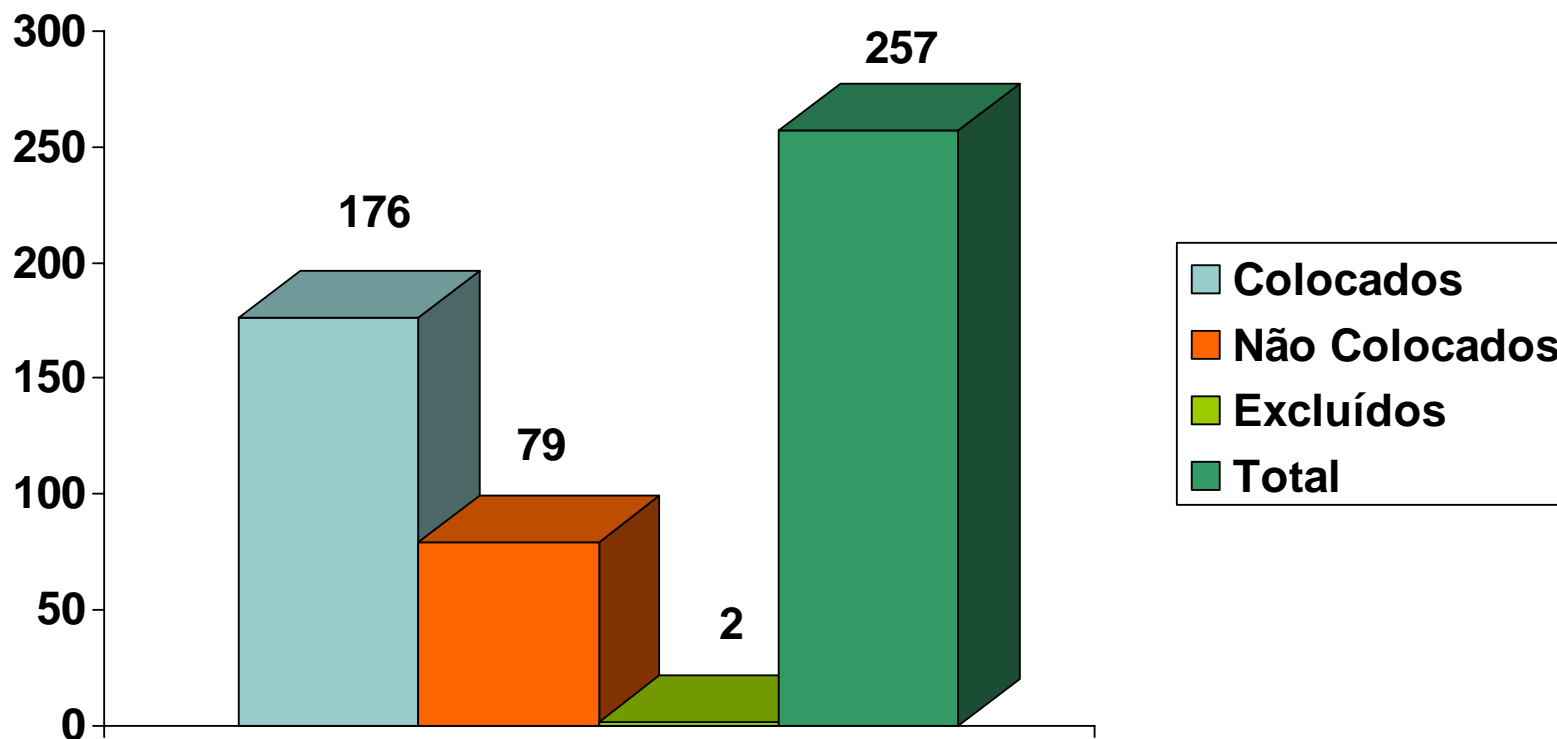
# Candidatos ao Ensino Superior 2007

---

<b>COLOCADOS</b>	<b>NÃO COLOCADOS</b>	<b>EXCLUÍDOS</b>	<b>TOTAL</b>
<b>176</b>	<b>79</b>	<b>2</b>	<b>257</b>

**2ª Fase**

# Candidatos ao Ensino Superior 2007

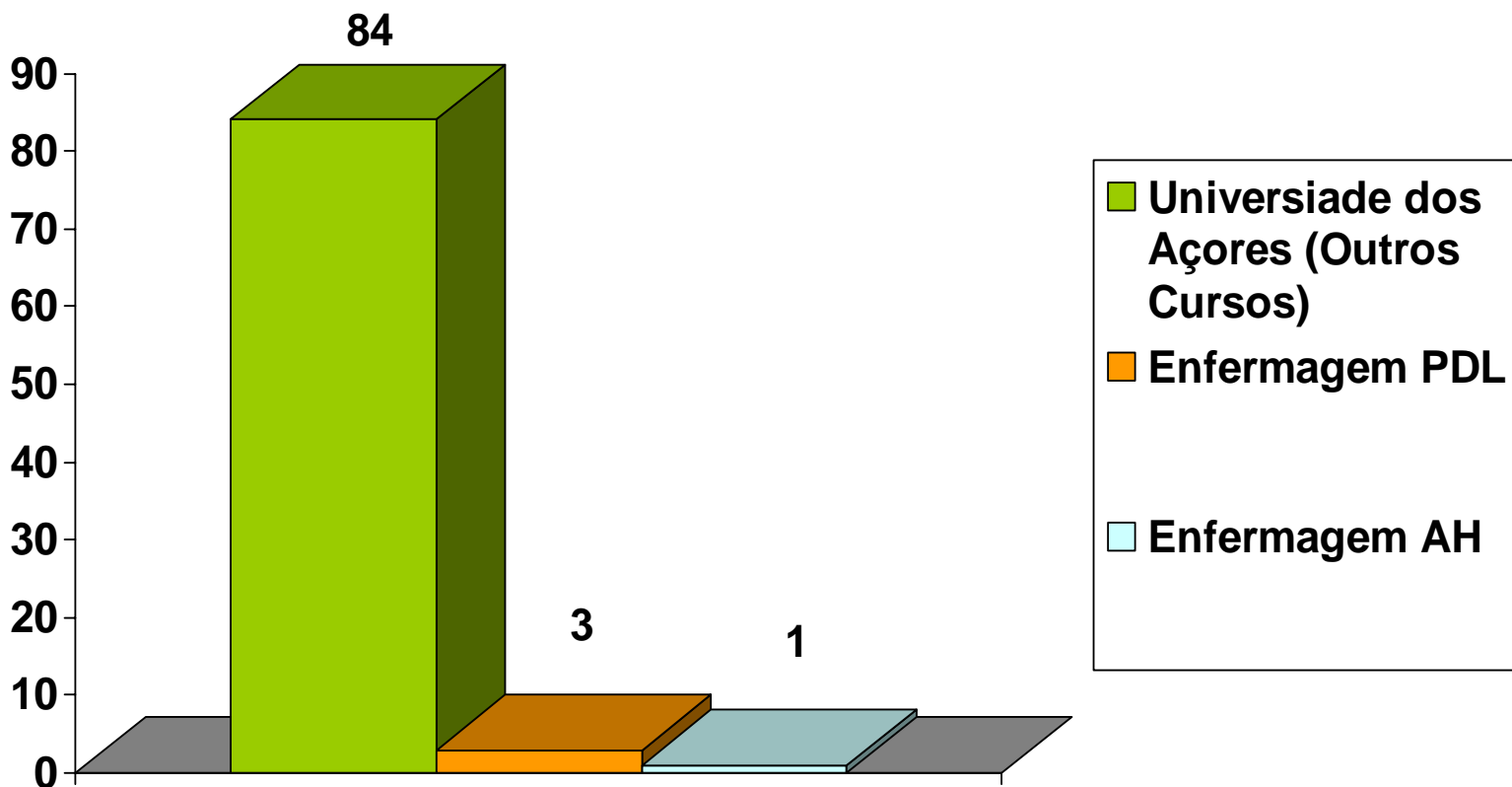


2ª Fase

# Colocações no Ensino Superior – 2007

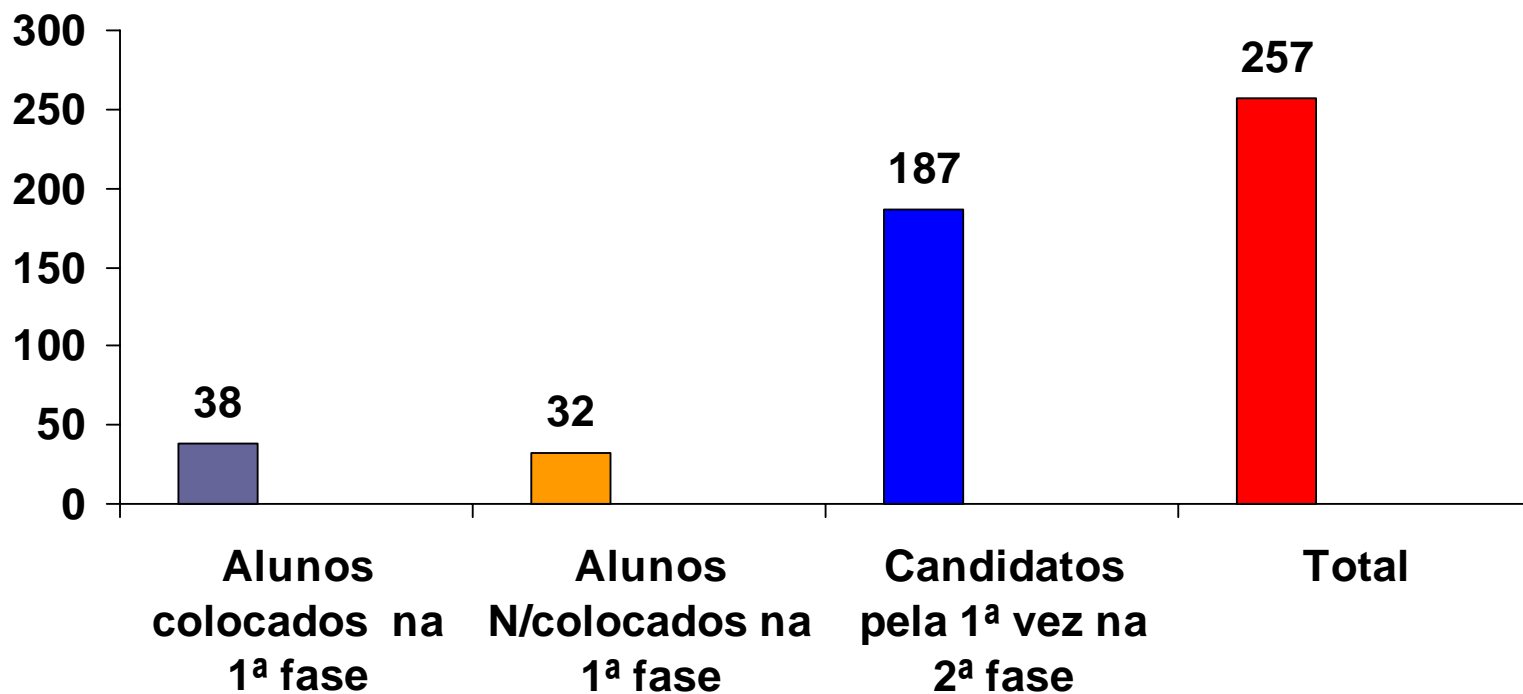
## Universidade dos Açores e Escolas de Enfermagem

---



2ª Fase

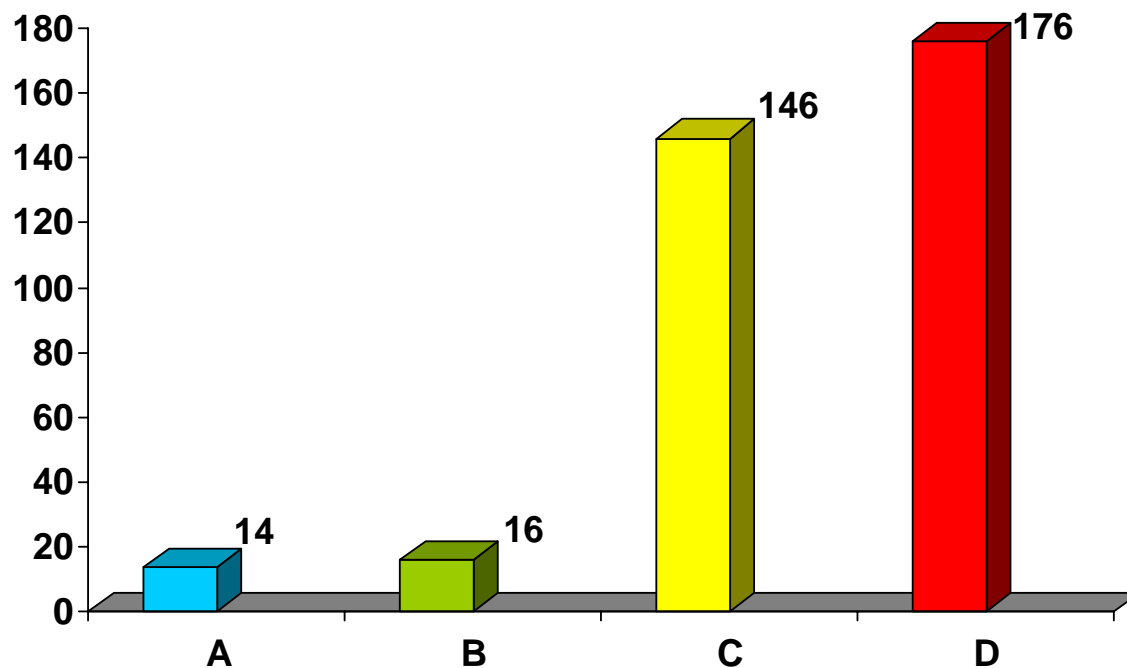
# Candidatos que Repetiram a Candidatura e Concorrentes pela 1ª Vez 2007



2ª Fase



# Concorrentes à 1<sup>a</sup> e 2<sup>a</sup> Fases 2007



Legenda:

A - Alunos recolocados (colocados na 1<sup>a</sup> fase e que obtiveram colocação na 2<sup>a</sup> fase)

B - Alunos n/colocados na 1<sup>a</sup> fase e que obtiveram colocação na 2<sup>a</sup> fase

C - Alunos que concorreram pela 1<sup>a</sup> vez e que obtiveram colocação na 2<sup>a</sup> fase

C - Total

**2<sup>a</sup> Fase**

# Síntese das Reclamações Verificadas na 1ª Fase - 2007

Nome	Nº Candidatura	Onde se Lê	Deveria Ler-se	Observações
Ana Carolina Cordeiro Fernandes	702	Colocada Biologia	Colocada Medicina	Reclamação deferida a)
Diana Oliveira Cabral	910	Colocada Enfermagem	Colocada (Prótese Dentária)	Reclamação deferida
Francisco Arruda Ledo	721	Não colocado	Colocado Eng <sup>o</sup> do Ambiente	Reclamação deferida a)
Idalina Sousa Fialho	916	N/fez prova de Ingresso	Mínima na prova de ingresso	Tinha P.I., n/ atingiu mínimo exigido
Joana de Melo Rosa	725	Não colocada	Colocada (Ciclo Bás. Medicina)	Reclamação deferida a)
João Homem de Gouveia Almeida	726	Não colocado	Colocado Medicina	Reclamação deferida a)
M <sup>a</sup> Pia de Andrade O. Costa Santos	884	Coloc. C. Básico Medicina		Reclamação indeferida (Contestou a Preferência Regional)
Maria Gabriela Pacheco Amaral	680	Coloc. C. Farmacêuticas		Reclamação indeferida (reclamação sem fundamento, queria que o curso fosse congénere c/ continente)
Marta Catarina Ledo Lima	183	N/fez prova de Ingresso	Mínima na prova de ingresso	Tinha P.I., n/ atingiu mínimo exigido
Raquel Gomes Pavão de Matos	238	N/fez prova de Ingresso	Mínima na prova de ingresso	Tinha P.I., n/ atingiu mínimo exigido
Sónia Teresa Oliveira Medirosda Silva Resendes	944	<b>Excluída</b>	Colocada Património Cultural	Reclamação deferida
Tatiana Carvalho Nunes	949	N/fez prova de Ingresso	Mínima na prova de ingresso	Tinha P.I., n/ atingiu mínimo exigido
				a) indicaram C. Açores e foram considerados pelo C. Geral

**2ª Fase**