



ESTATÍSTICA DOS CANDIDATOS DA R.A.A. AO ENSINO SUPERIOR 2006



NOTA INTRODUTÓRIA

Com a elaboração deste documento de trabalho visamos obter um maior conhecimento da realidade subjacente ao processo de candidatura ao ensino superior em 2006, na 1ª e 2ª fases.

Paralelamente ao estudo efectuado para o ano de 2006, apresentamos resultados a partir do ano de 2001, apenas para a 1ª fase, de modo a obtermos uma análise comparativa que nos permita conhecer a realidade dos últimos anos.

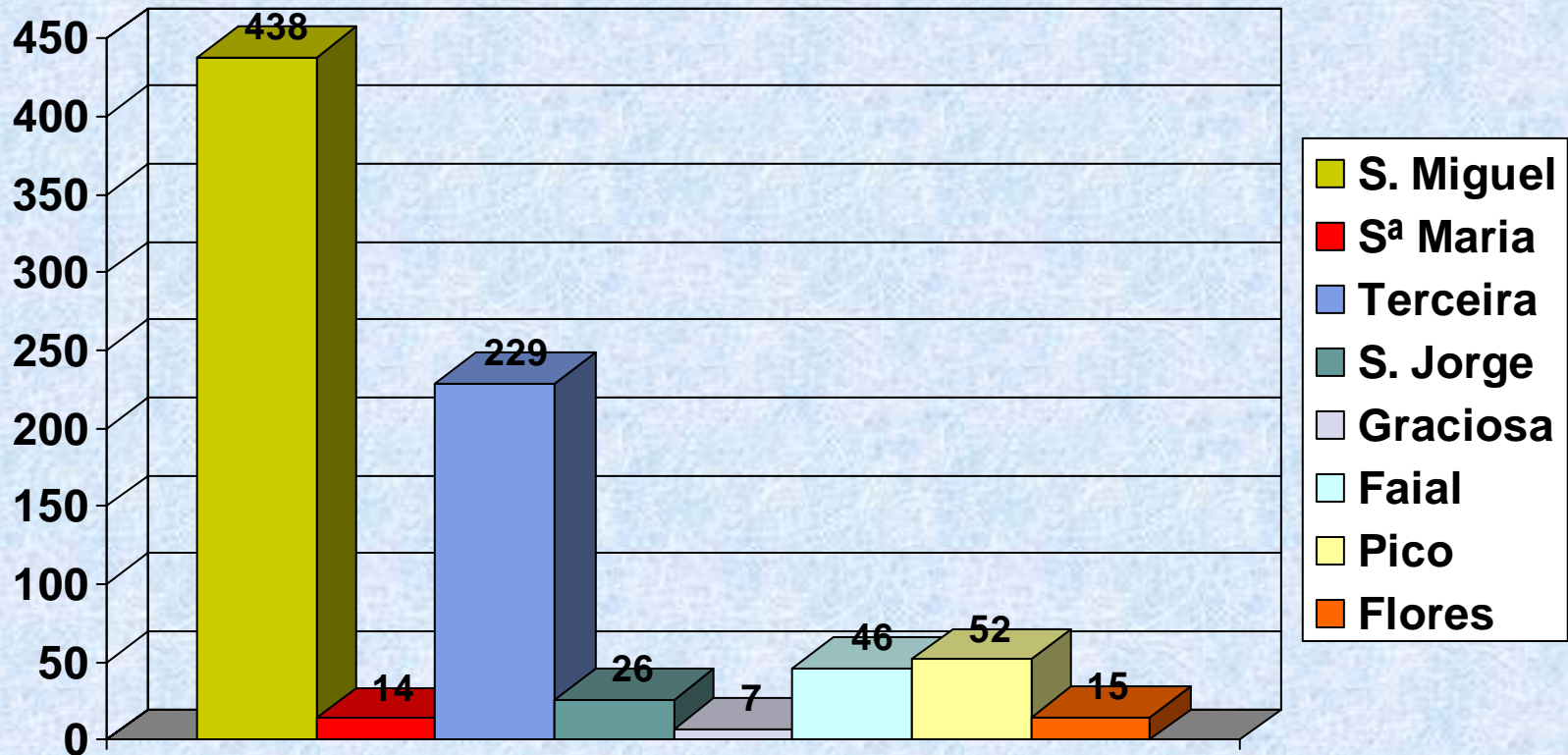
Longe de ser um documento exaustivo e acabado pretendemos apresentar um documento de trabalho que sirva, para o futuro, de fio condutor para o melhor conhecimento da realidade açoriana nesta matéria

CANDIDATOS AO ENSINO SUPERIOR 2005/2006



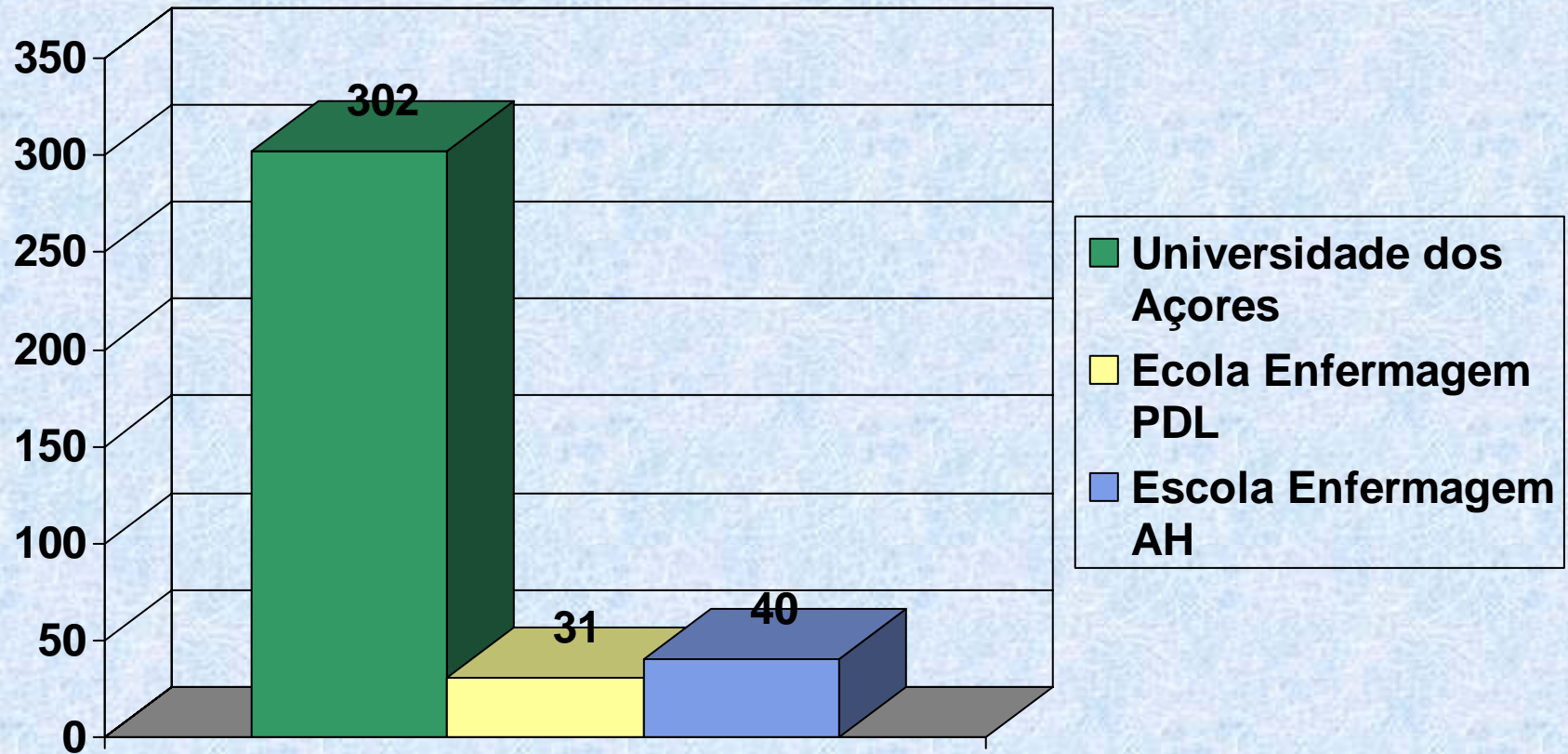
ILHAS	TOTAL	
	2005	2006
FAIAL - HORTA	37	46
FLORES	13	15
GRACIOSA	10	7
PICO – S. ROQUE	60	52
S. JORGE	36	26
STª MARIA	14	14
SÃO MIGUEL	446	438
TERCEIRA	222	229
TOTAL	838	827

Candidaturas 1ª fase - 2006



Colocações no Ensino Superior – 2006

Universidade dos Açores/Escolas de Enfermagem





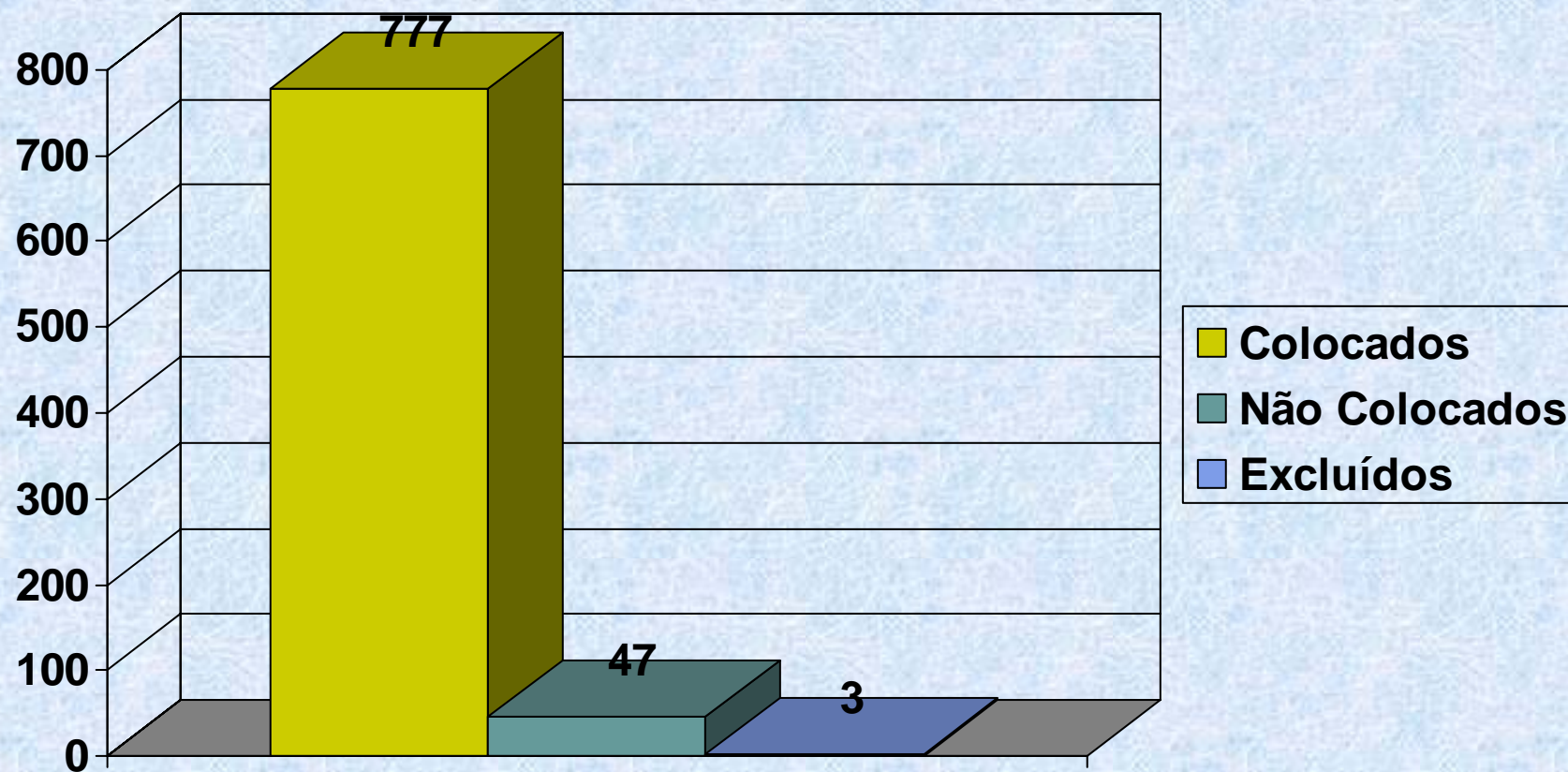
CONCURSO NACIONAL DE ACESSO AO ENSINO SUPERIOR 2006

Nº DE ALUNOS

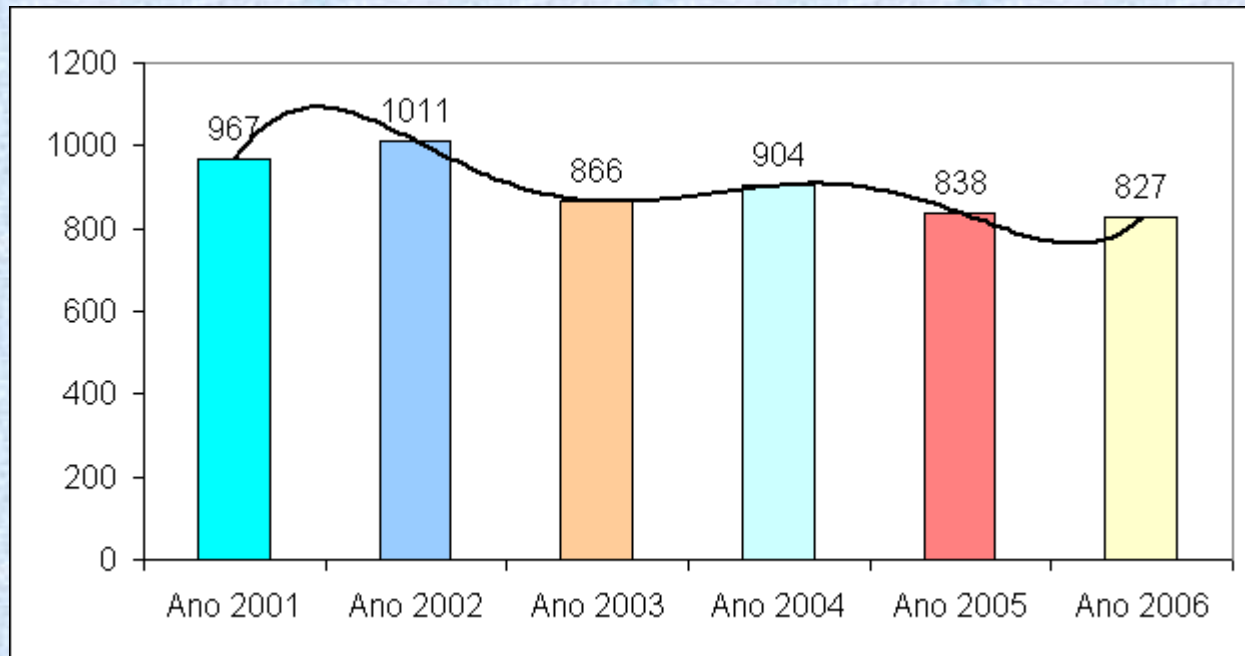
COLOCADOS	NÃO COLOCADOS	EXCLUÍDOS
777	47	3



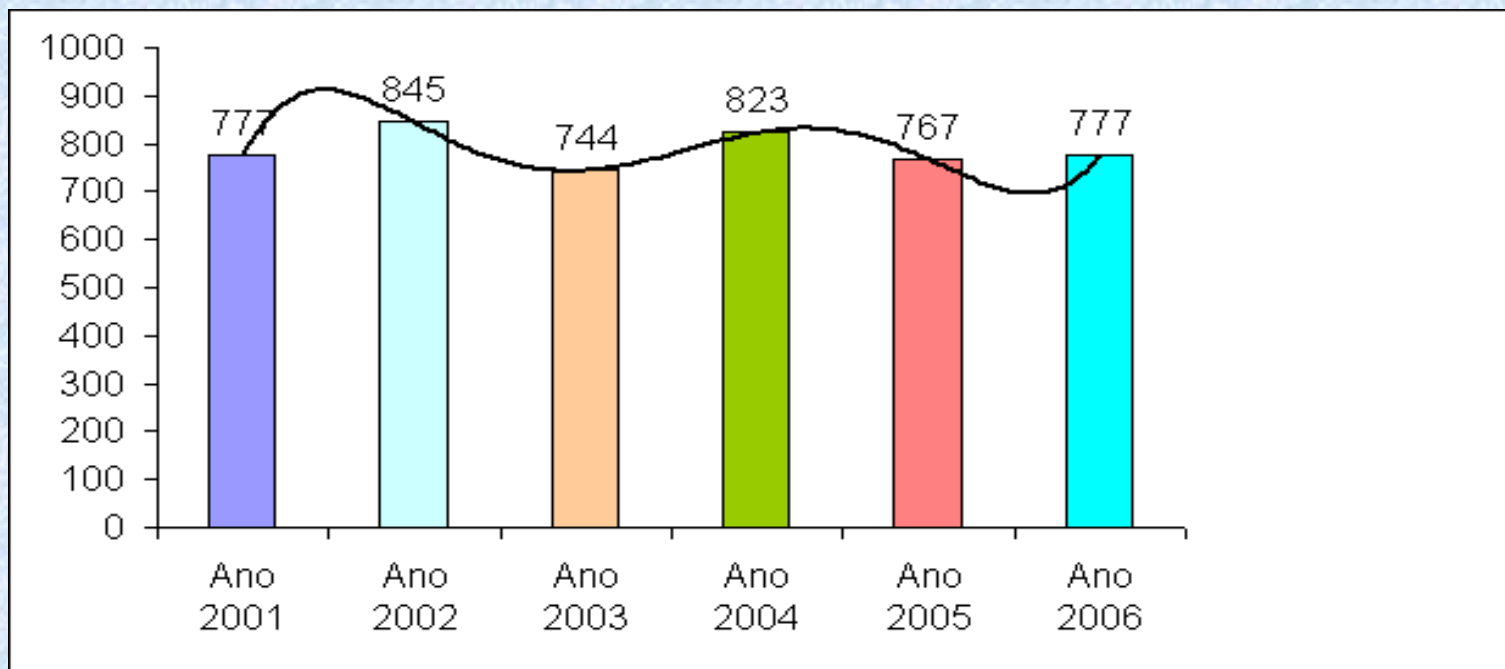
Situação dos alunos Candidatos ao Ensino Superior 1ª Fase - 2006



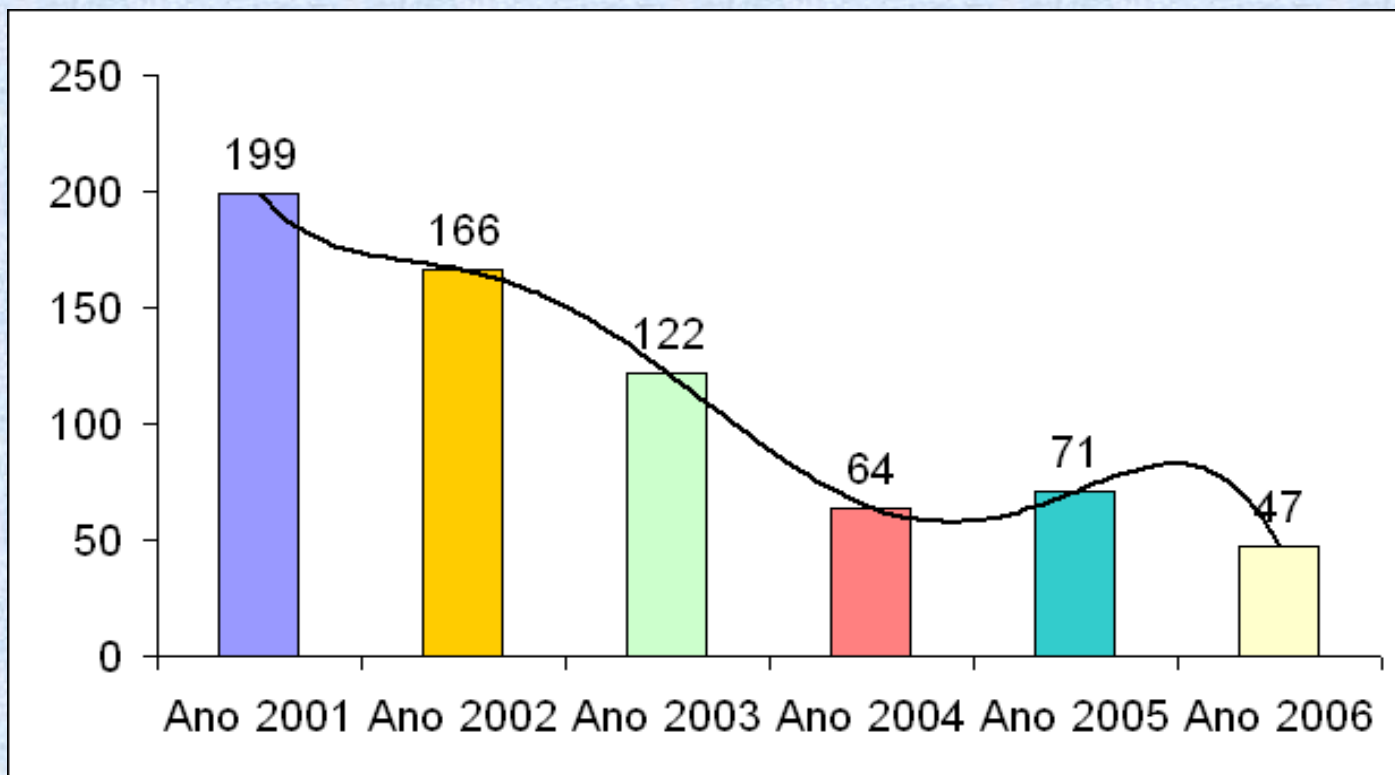
Total de Candidaturas ao Ensino Superior - 1ª Fase



Total de candidatos colocados 1ª Fase



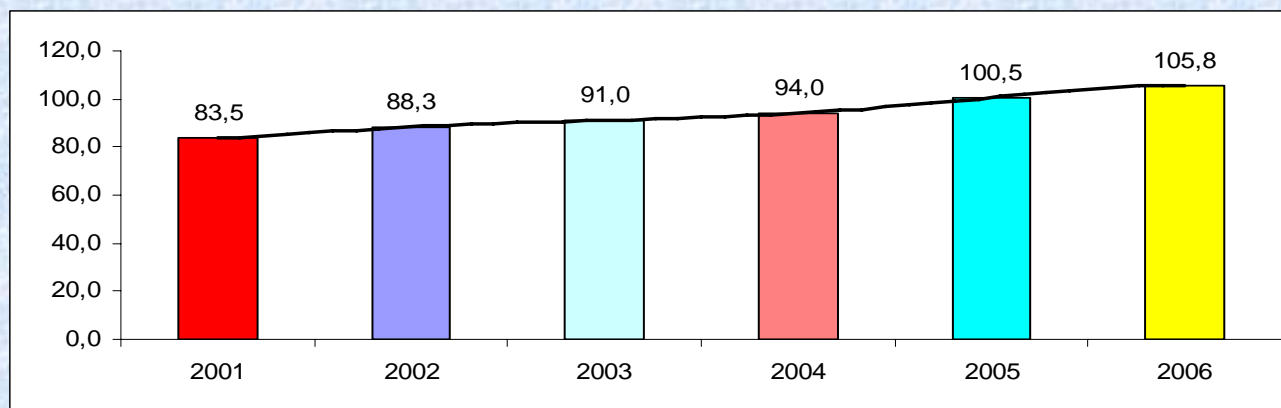
Total de Candidatos Não Colocados – 1ª Fase



Nota de Entrada Mais Baixa (pelo Contingente Açores) – 1ª Fase



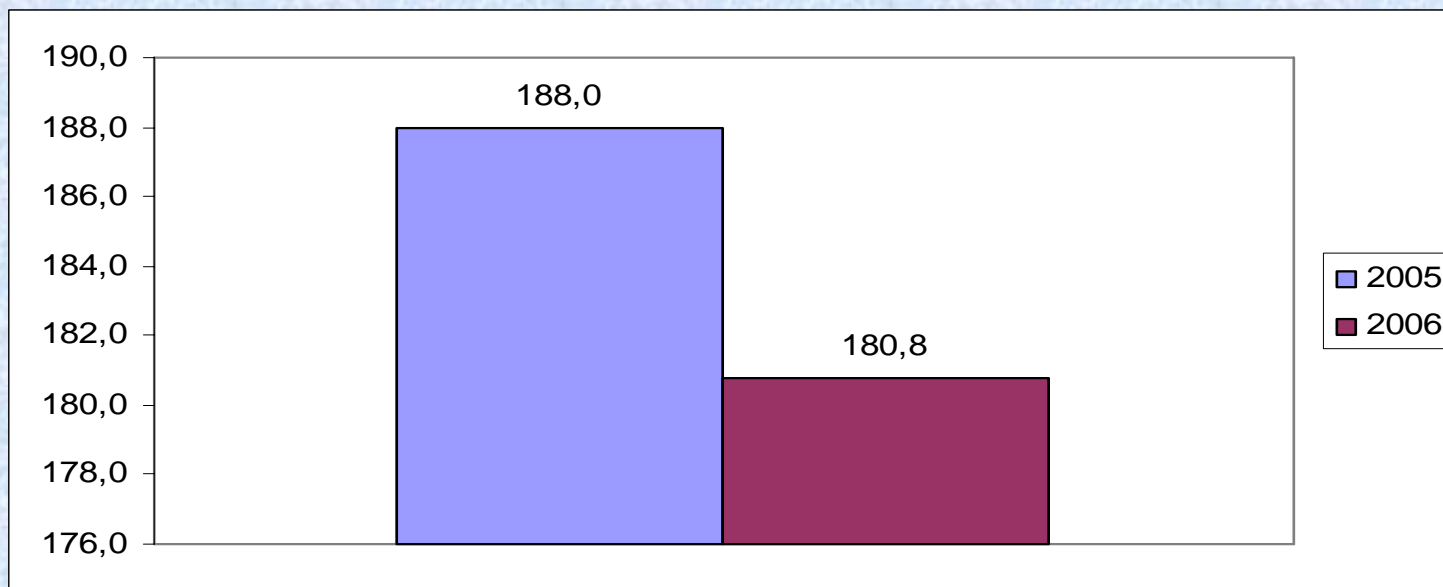
Ano	Nota de Candidatura	Estabelecimento de Ensino	Curso
2001	83,5	Instituto Politécnico de Lisboa	Contabilidade e Administração
2002	88,3	Instituto Politécnico de Viseu	Engenharia de Sistemas e Informática
2003	91,0	Instituto Politécnico da Guarda	Engenharia Topográfica
2004	94,0	Universidade Aveiro	Contabilidade e Administração
2005	100,5	Universidade Técnica de Lisboa	Gestão e Administração Pública
2006	105,8	Universidade dos Açores	Engenharia e Gestão do Ambiente



Nota de Entrada Mais Alta (pelo Contingente Açores) – 1ª Fase



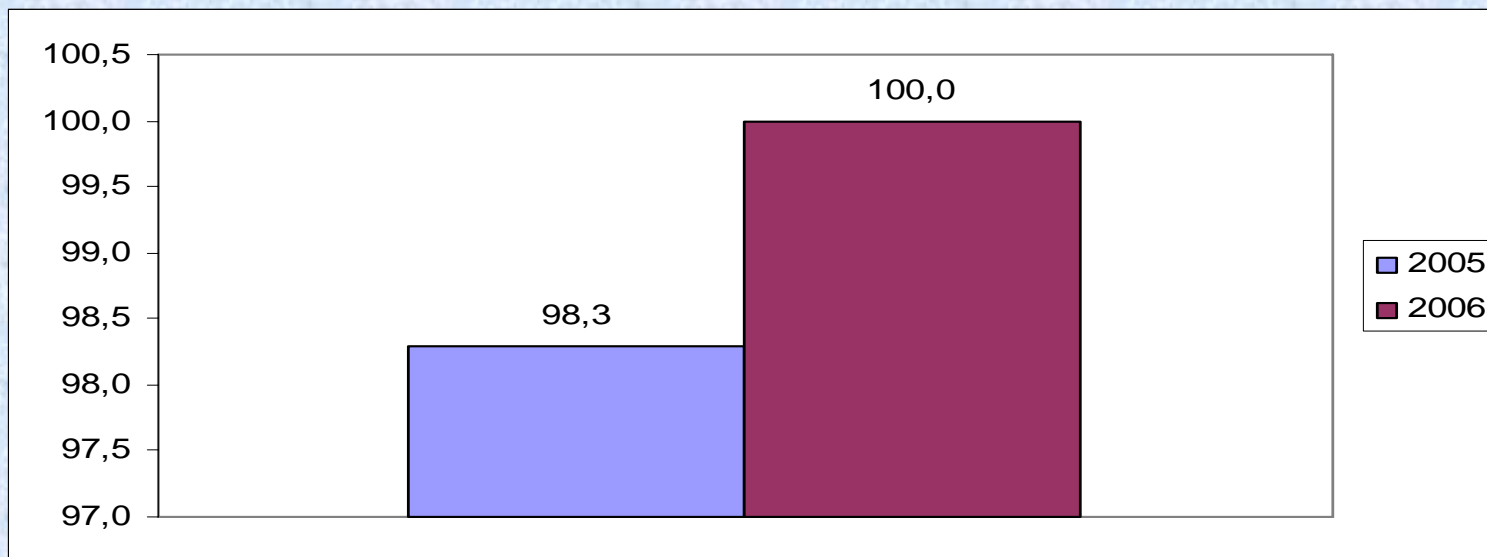
Ano	Nota de Candidatura	Estabelecimento de Ensino	Curso
2005	188,0	Universidade Técnica de Lisboa	Engenharia Biomédica
2006	180,8	Universidade Técnica de Lisboa	Arquitetura de Design de Moda



Nota de Entrada Mais Baixa (pelo Contingente Geral) – 1ª Fase



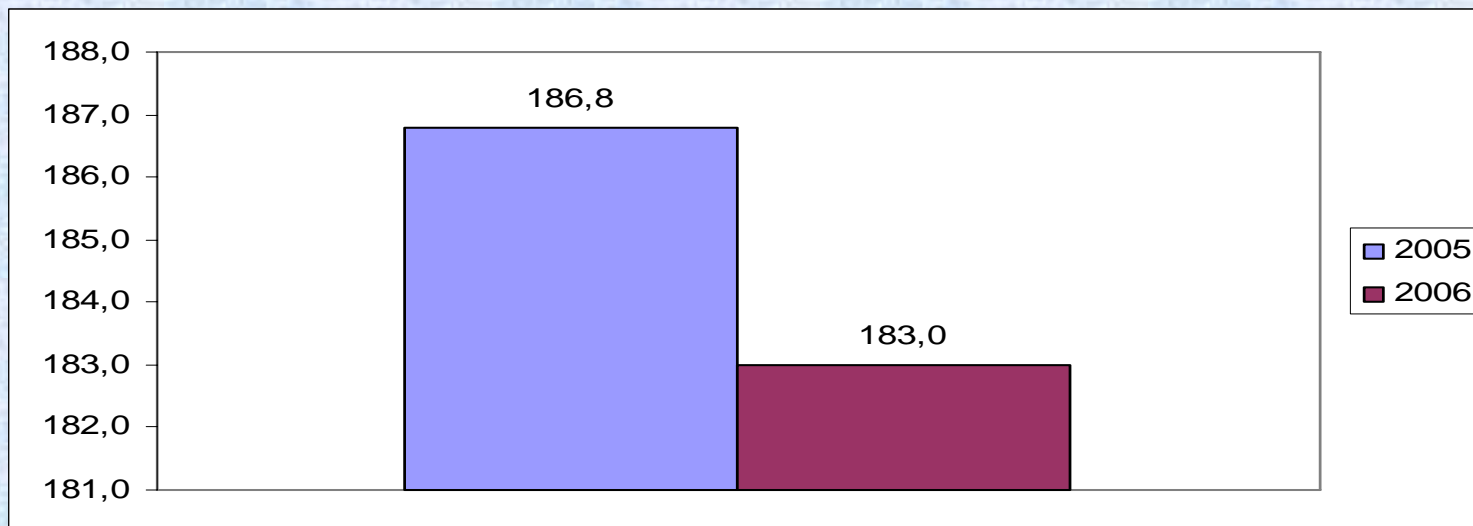
Ano	Nota de Candidatura	Estabelecimento de Ensino	Curso
2005	98,3	Universidade do Algarve	Gestão
2006	100,0	Faculdade de Letras de Lisboa	História



Nota de Entrada Mais Alta (pelo Contingente Geral) – 1ª Fase



Ano	Nota de Candidatura	Estabelecimento de Ensino	Curso
2005	186,8	Universidade do Porto	Medicina
2006	183,0	Universidade do Minho	Medicina





CONCLUSÃO

Através da estatística apresentada, podemos constatar que dos 827 alunos candidatos ao ensino superior 2006 – 1ª fase, 777 alunos foram colocados contra, 47 alunos não colocados, dos quais destacamos 3 exclusões.

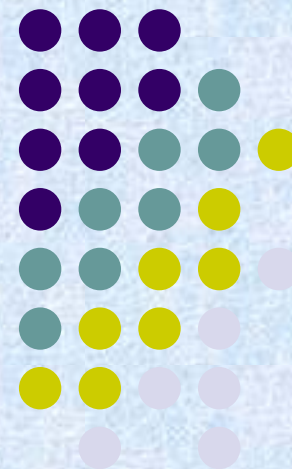
Dos alunos excluídos resultou uma reclamação por se ter verificado que houve lapso, por parte da Direcção Geral do Ensino Superior - DGESUP, na colocação do aluno visto que o mesmo reunia condições para usufruir do contingente açores, o que, aliás veio a confirmar-se através do provimento à reclamação apresentada e conseqüente recolocação do candidato na posição a que tinha direito.

Assim, apraz-nos registar que para além do número significativo de candidatos colocados e o facto de não ter havido reclamações, (excepto aquela que atrás foi referida), no presente ano na R.A.A., as candidaturas decorreram de uma forma correcta e eficaz.

Apesar da ligeira redução de candidatos ao ensino superior, registada nos últimos dois anos, parece-nos não haver uma relação directa causa/efeito com a decrescente taxa de natalidade verificada na região.

CANDIDATURAS AO ENSINO SUPERIOR 2006

2ª Fase



CANDIDATOS AO ENSINO SUPERIOR - 2005/2006
2ª FASE

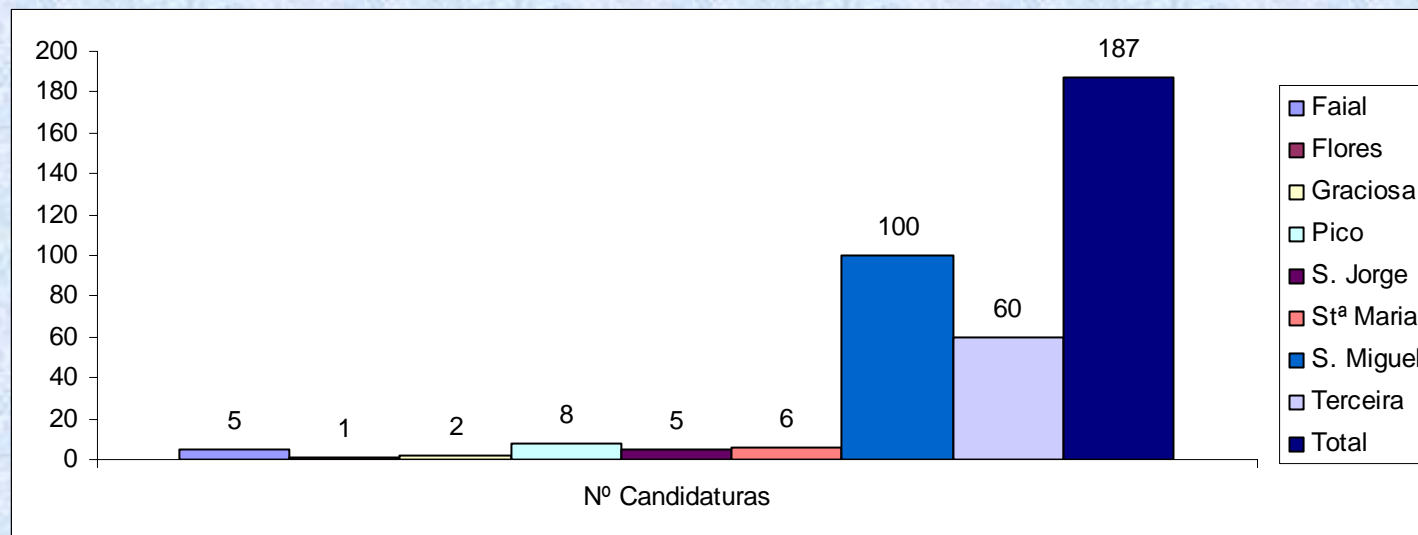


ILHAS	2005	2006
FAIAL - HORTA	5	8
FLORES	1	3
GRACIOSA	2	3
PICO – S. ROQUE	8	26
S. JORGE	5	9
STª MARIA	6	2
SÃO MIGUEL	100	118
TERCEIRA	60	61
TOTAL	187	230

Candidatos ao Ensino Superior 2ª Fase 2005



Ilhas	Nº Candidaturas
Faial	5
Flores	1
Graciosa	2
Pico	8
S. Jorge	5
Stª Maria	6
S. Miguel	100
Terceira	60
Total	187

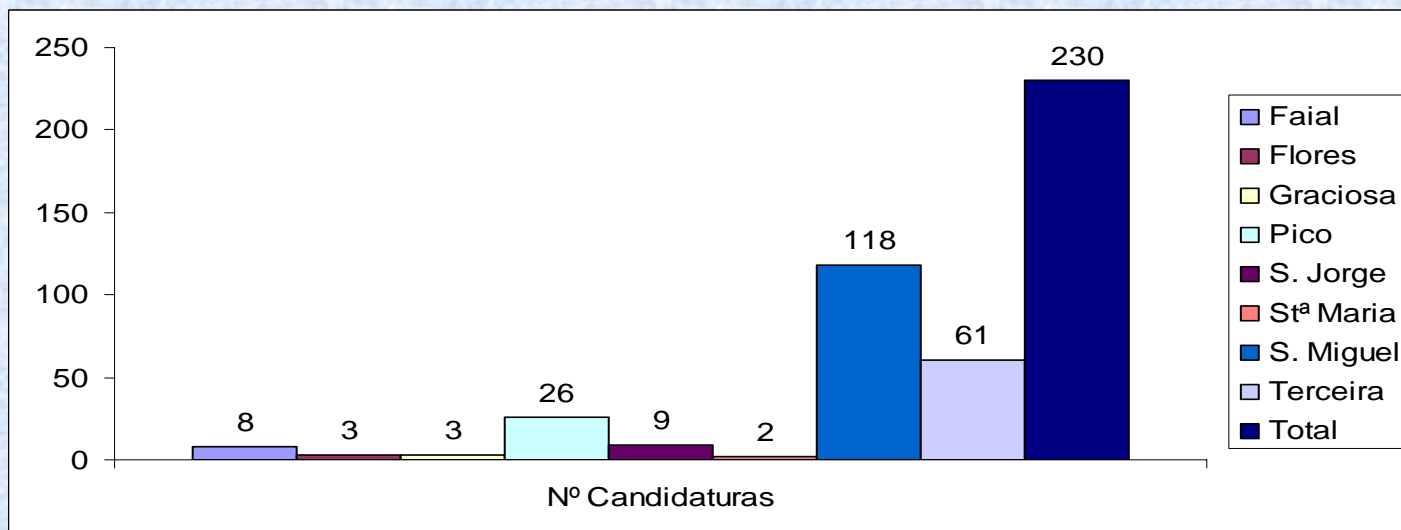


Candidatos ao Ensino Superior

2ª Fase 2006



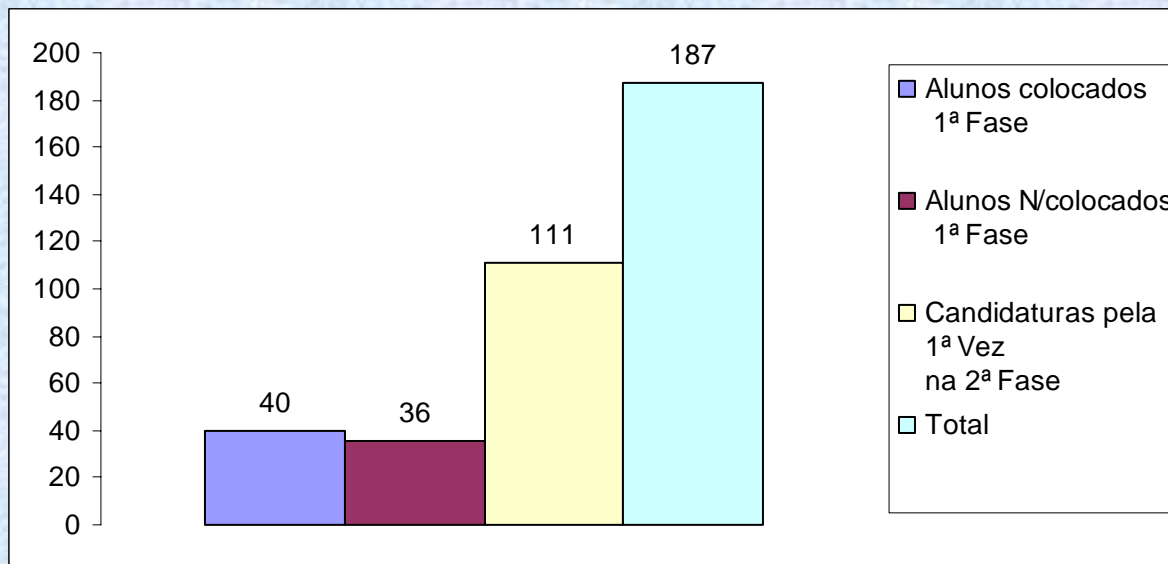
Ilhas	Nº Candidaturas
Faial	8
Flores	3
Graciosa	3
Pico	26
S. Jorge	9
Stª Maria	2
S. Miguel	118
Terceira	61
Total	230



Concurso Nacional de Acesso ao Ensino Superior 2ª Fase - 2005



Alunos colocados 1ª Fase	Alunos N/colocados 1ª Fase	Candidaturas pela 1ª Vez na 2ª Fase	Total
40	36	111	187

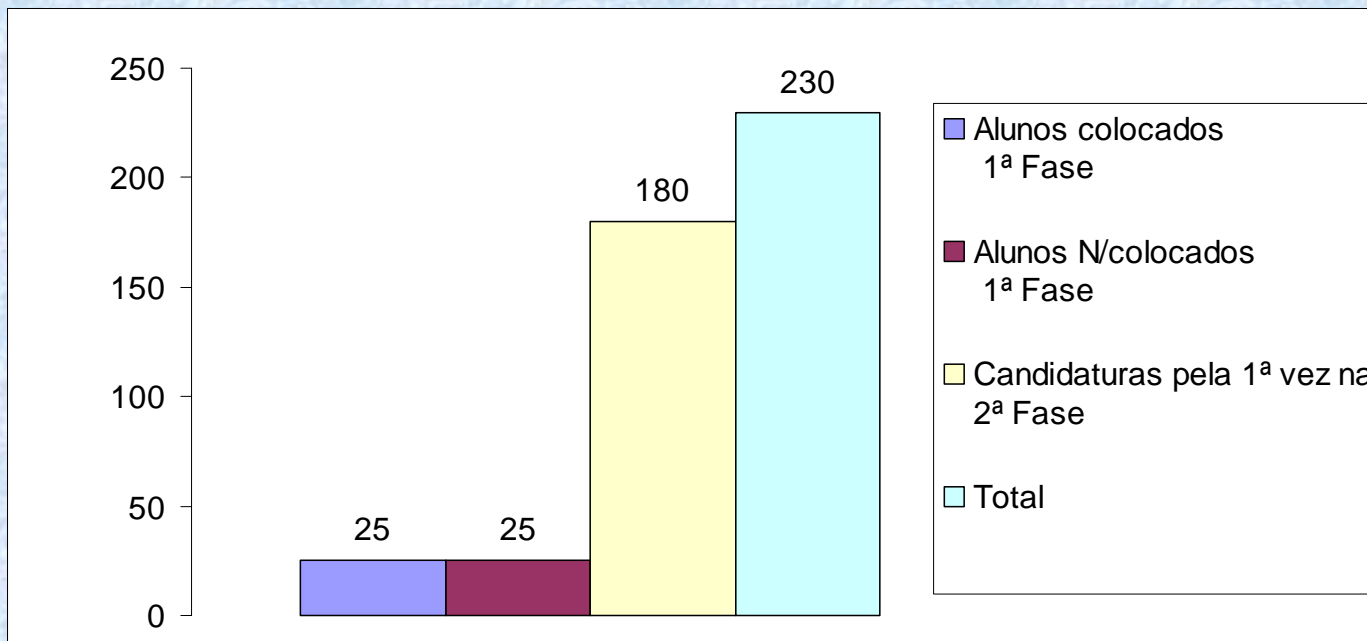


Concurso Nacional de Acesso ao Ensino Superior 2006

2ª Fase



Alunos colocados 1ª Fase	Alunos N/colocados 1ª Fase	Candidaturas pela 1ª vez na 2ª Fase	Total
25	25	180	230

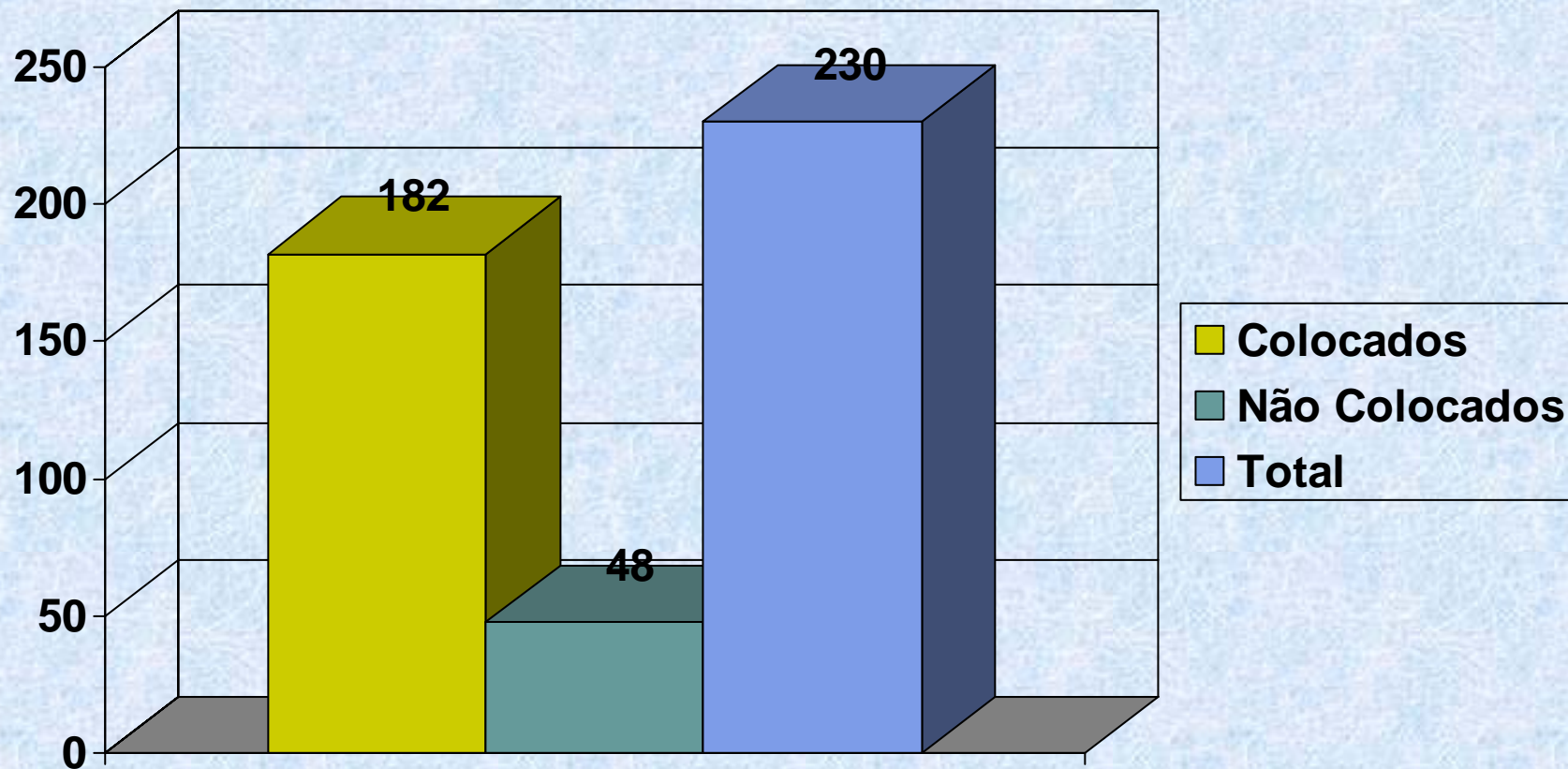




Candidatos ao Ensino Superior 2ª Fase - 2006

COLOCADOS	NÃO COLOCADOS	TOTAL DE CANDIDATOS
182	48	230

Situação dos alunos Candidatos ao Ensino Superior 2ª Fase - 2006



Situação dos Candidatos ao Ensino Superior 2ª Fase - 2006



Alunos colocados na 1ª Fase e que obtiveram colocação na 2ª fase	Alunos n/colocados na 1ª Fase e que obtiveram colocação na 2ª fase	Total
7	20	27

